

Edna délinquante

Compagnie Clameur Public

dévasté-moi

Production IVT

un matin. le tabou

Production ACT'S

Marée Basse

Compagnie Sacékripa

mille-feuilles. traversée

Théâtre du Pilier

Compagnie Areski

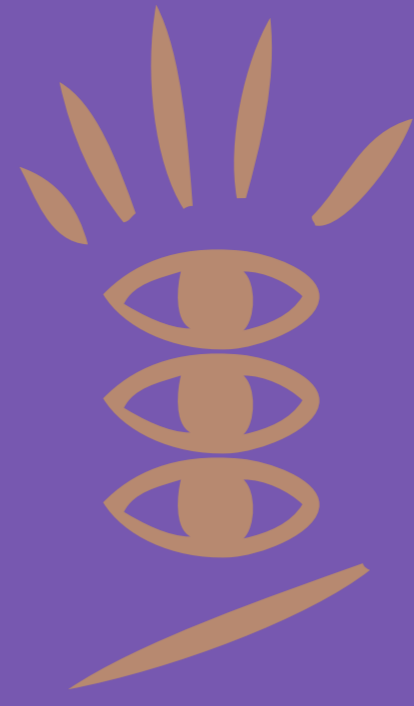
Le Mardi à Monoprix

Compagnie de L'Inutile

Compact. Fraternelles

Compagnie Burn Out

Compagnie Danse des Signes



INTERNATIONAL
VISUAL THEATRE

SAISON
17/18

IVT est soutenu par la Direction Régionale des Affaires Culturelles d'Ile-de-France - Ministère de la Culture et de la Communication, la Ville de Paris, la Région Ile-de-France au titre de la permanence artistique et culturelle, la Délégation Générale à la Langue Française et aux Langues de France (DGLFLF), le département de Paris dont la Direction de l'Action Sociale de l'Enfance et de la Santé (DASES).



MAIRIE DE PARIS

iledeFrance



**FOR
MA
TION**

FORMATION LSF

**Imprégnez-vous de la Langue des Signes à IVT – International Visual Theatre !
Notre centre de formation fait peau neuve !**

Travaillant activement au développement d'IVT, nous avons tenu à ce que notre centre de formation se modernise. L'équipe a travaillé d'arrache-pied au renouvellement de nos outils et supports pédagogiques. Pour cette rentrée 2017/2018, nous vous proposons des formations aux contenus plus dynamiques, s'appuyant sur des supports rénovés.

IVT a créé les premiers cours de LSF il y a maintenant 40 ans, notre méthode unique fait figure de référence. Notre expertise dans la recherche pédagogique et linguistique nous permet d'avoir une qualité d'enseignement de pointe amenant chacun à découvrir ses propres facultés d'expression non verbale. Nourrie par l'activité de recherche artistique sur la langue des signes et notre volonté de modernisation, notre pédagogie est efficace, attractive et ludique.

Plus de 100 stages intensifs et cours du soir, ouverts aux sourds et aux entendants, sont programmés chaque année à IVT. Nos formateurs se déplacent également dans votre structure (entreprises, institutions publiques...) pour initier et former le personnel à la langue des signes française. Ces interventions peuvent aussi prendre la forme de sensibilisation à la langue des signes française et sensibilisation à la surdité afin de favoriser les échanges au quotidien entre collègues entendants et sourds.

Cette année, nous vous proposons des tarifs avantageux avec une grille tarifaire revue.

Alors qu'attendez-vous ?

Emmanuelle Laborit et Jennifer Lesage-David

LES COURS DU SOIR À IVT

À raison de 2 heures par semaine, nous vous proposons de découvrir la LSF les lundis et mardis. La pédagogie développée dans les cours du soir est adaptée au rythme hebdomadaire de cette formation. L'approche sera ludique et interactive.

IVT propose deux classes en cours du soir :
1^{re} année - débutant (équivalent niveau A1.1 et A1.2)
2^{de} année - débutant avancé (équivalent niveau A1.3 et A1.4)
60 heures de formation à la langue des signes française, entre septembre et juin.

En fin d'année, une évaluation vous est proposée afin de valider le niveau atteint.

12 participants maximum par groupe

LUNDIS - du 18 sept. 2017 au 25 juin 2018 - 18h à 20h
1^{ère} année - découverte : 60 heures (2 groupes)

MARDIS - du 19 sept. 2017 au 26 juin 2018 - 18h à 20h
1^{ère} année - découverte : 60 heures
2^{de} année - découverte : 60 heures

TARIFS (TTC) - cours du soir - 60h

| | | TARIF | |
|-----|-------------------------|----------|------|
| 60h | SANS PRISE EN CHARGE | NORMAL* | 500€ |
| | | RÉDUIT** | 350€ |
| | AVEC PRISE EN CHARGE*** | | 830€ |

*NORMAL : individuel

**RÉDUIT : demandeurs d'emploi, étudiants, intermittents, parent d'enfant sourd (justificatifs exigés)

***AVEC PRISE EN CHARGE : convention de formation professionnelle et autres prises en charge

LES STAGES INTENSIFS À IVT

En cours intensifs, notre équipe de formateurs sourds dispense un programme divisé en 16 niveaux (1 niveau = 30 heures) répartis en 4 cycles, soit 480 heures de formation correspondants aux cycles A1 à B2 du référentiel européen.

Consultez la rubrique À SAVOIR AVANT DE VOUS INSCRIRE et le calendrier de formation, puis composez vous-même votre formation en fonction de vos disponibilités.

8 à 10 participants maximum selon les niveaux
LUNDI au JEUDI : 9h à 12h30 - 13h30 à 16h30
VENDREDI : 9h à 13h

TARIFS (TTC) - stage par semaine - 30h

| | | TARIF | |
|-----|-------------------------|----------|------|
| 30h | SANS PRISE EN CHARGE | NORMAL* | 280€ |
| | | RÉDUIT** | 225€ |
| | AVEC PRISE EN CHARGE*** | | 615€ |

PROGRAMME DÉTAILLÉ

CYCLE A1 NIVEAU INTRODUCTIF

Modules A1.1 à A1.4

- a) Acquisition d'une nouvelle technique de communication
- b) Découverte des principes de structure de la LSF

Au cours de ce premier cycle, la langue des signes est abordée progressivement à travers les jeux visuels, la description d'images et l'expression corporelle. Dès le premier jour, la langue orale n'est plus de mise dans nos salles de classe.

En quatre semaines, vous apprenez à utiliser les outils dont vous disposez : mains, visage, corps, en faisant abstraction des structures des langues orales. Dans une relation de dialogue libre avec le formateur et les autres stagiaires, il s'agit de trouver dans ses propres ressources les moyens de communiquer par la langue des signes.

À l'issue de ce cycle :
vous serez en mesure de participer à une conversation simple avec un interlocuteur sourd.

En fin de module A1.4, évaluation des acquis du niveau A1.

CYCLE A2 NIVEAU INTERMÉDIAIRE

Modules A2.1 à A2.4

- a) Approche linguistique de la langue des signes
- b) Acquisition des structures syntaxiques et grammaticales
- c) Visites en LSF de différents lieux

Au cours du deuxième cycle, les acquis du premier cycle sont repris afin de les analyser en termes linguistiques et d'aborder les règles grammaticales de la LSF : formation des signes et syntaxe.

Après les exercices descriptifs, vous passez au niveau narratif ; vous racontez des histoires simples où sont introduites des actions plus complexes que lors du premier cycle. À partir des corrections du formateur, vous abordez une réflexion sur les structures de la LSF. Il s'agit donc d'en intégrer les règles pour passer du geste au signe sans le détour systématique par la traduction. Le champ lexical est amené à s'étoffer de manière significative.

À l'issue de ce cycle :
vous serez en mesure de participer à une conversation simple avec deux ou trois interlocuteurs sourds.

En fin de module A2.4, évaluation des acquis du niveau A2

Ce cycle vous permettra de vous présenter comme candidat au niveau A2 en LSF à l'épreuve du DCL - Diplôme de Compétences en Langue.

CYCLE B1 NIVEAU SEUIL

Modules B1.1 à B1.4

- a) Approfondissement du lexique et de la syntaxe
- b) Pratique de la LSF avec plusieurs interlocuteurs et dans différents contextes pour gagner en aisance et fluidité
- c) Visites en LSF de différents lieux

Ces modules vous permettent d'améliorer votre capacité à comprendre un sourd qui signe naturellement, les premiers cycles insistent plus sur votre faculté à écrire (cycle A1) ou raconter (cycle A2).

Les outils pédagogiques découverts lors des huit premiers modules sont repris intensivement tout au long de ce cycle. Différents supports et différentes situations sont proposés pour éprouver votre pratique et vous permettre de gagner en aisance et en fluidité.

À l'issue de ce cycle :
vous serez en mesure de participer à une conversation avec un rythme plus soutenu et une plus grande fluidité quel que soit le nombre d'interlocuteurs.

En fin de module B1.4, évaluation des acquis du niveau B1

Ce cycle vous permettra de vous présenter comme candidat au niveau B1 en LSF à l'épreuve du DCL.

CYCLE B2 NIVEAU INDÉPENDANT

Modules B2.1 à B2.4

- a) Approfondissement des compétences en LSF et de la connaissance du monde sourd
- b) Approche socio-linguistique
- c) Visites en LSF de différents lieux

Ces modules vous permettent d'utiliser la LSF de manière approfondie et de prendre plus d'autonomie dans sa pratique.

Vous ferez l'acquisition de vocabulaire appartenant à différents champs lexicaux spécialisés et aborderez l'étymologie, la linguistique et l'icodicité propres à la LSF. Vous gagnerez en compréhension sur des sujets de culture générale et serez amené à vous exprimer sur des sujets complexes.

À l'issue de ce cycle :
vous enrichirez votre compréhension de la culture et de l'histoire des sourds. Vous serez capable de participer activement à un échange sans être dérouté par l'imprévu.

En fin de module B2.4, évaluation des acquis du niveau B2

Ce cycle vous permettra de vous présenter comme candidat au niveau B2 en LSF à l'épreuve du DCL.

À SAVOIR AVANT DE VOUS INSCRIRE

Au-delà d'un an après la fin de votre dernier stage à IVT ou si vous avez débuté une formation auprès d'un autre organisme, une évaluation de niveau est obligatoire avant toute nouvelle inscription. Merci de joindre à votre fiche d'inscription une copie de votre dernière évaluation.

Il est conseillé de ne pas s'inscrire à tous les niveaux dès le début en cas de problèmes d'apprentissage.

Tout dossier incomplet sera retourné.

L'inscription est ferme et ne peut pas être modifiée, sauf en cas de maladie ou changement d'emploi du temps professionnel. (justificatifs obligatoires) Nos stages sont parfois complets plusieurs semaines voire plusieurs mois à l'avance.

Consultez notre site www.ivt.fr ou contactez-nous pour connaître les disponibilités avant de vous inscrire.



FORMATION PI-SOURD

D'abord pensées pour les personnes sourdes, les nouvelles formations « Favoriser son insertion sociale en tant que Sourd », « Améliorer sa langue des signes française » et « Connaître l'histoire de la communauté sourde », vous proposent des outils de réflexion afin de mieux vous positionner, de développer vos idées et d'être acteur d'un projet en rapport avec la culture sourde et la LSF.

Constatant que la majorité des enfants ont peu accès à une éducation bilingue, à des cours DE langue des signes et à des cours EN langue des signes, IVT vous propose également une formation sur la « Transmission de la langue des signes française aux enfants ». Certains stages PI-SOURD peuvent accueillir des stagiaires entendants bilingues sur motivation.

NOUVEAUTÉ: « INTERNATIONAL SIGNS »

LES COURS DU SOIR À IVT

Les lundis soirs, un cours de LSF est proposé aux personnes sourdes ayant une forte pratique de la LSF (et qui souhaitent l'améliorer). À raison de 60 heures de cours dans l'année, de septembre à juin.

10 participants maximum par groupe
Lundis 18h à 20h

TARIFS (TTC) - du 18 sept. 2017 au 25 juin 2018 - 60h

| | | TARIF | |
|-----|----------------------|--------|------|
| 60h | SANS PRISE EN CHARGE | NORMAL | 500€ |
| | | RÉDUIT | 350€ |
| | AVEC PRISE EN CHARGE | | 830€ |

NORMAL : individuel

RÉDUIT : demandeurs d'emploi, étudiants, intermittents, parent d'enfant sourd (justificatifs exigés)

AVEC PRISE EN CHARGE : convention de formation professionnelle et autres prises en charge

ATTENTION CERTAINES FORMATIONS SE FONT SUR DEUX SEMAINES SOIT 60 HEURES.



À SAVOIR AVANT DE VOUS INSCRIRE

Certains prérequis peuvent être demandés en fonction des formations, nécessitant une évaluation avant inscription : niveau de langue des signes (bonne maîtrise) et culture générale. Un RDV par skype avec le responsable des formations est nécessaire au moment de l'inscription.

Les formations « Favoriser son insertion sociale en tant que Sourd », « Améliorer sa langue des signes française » et « Savoir transmettre la LSF aux enfants » se font chacune sur deux semaines.

Ces formations ne délivrent pas de diplôme, mais une attestation de présence.

Si vous demandez une prise en charge, préparez votre dossier plusieurs mois à l'avance. N'hésitez pas à nous contacter pour vous aider dans vos démarches.

Tout dossier incomplet sera retourné.

L'inscription est ferme et ne peut pas être modifiée, sauf en cas de maladie ou changement d'emploi du temps professionnel (justificatifs obligatoires).

LES STAGES INTENSIFS PI-SOURD À IVT

Les stages intensifs sont dispensés en langue des signes par des formateurs sourds diplômés. Vous bénéficierez d'une alternance entre théorie et pratique, avec mise en situation et préparation d'exposés. Vous travaillerez en petits groupes. Une attestation de participation vous sera délivrée à l'issue du stage.

10 participants maximum par stage
Lundi au jeudi de 9h - 12h30 et 13h30 - 16h30
Vendredi de 9h - 13h

TARIFS (TTC) - stage de 5 jours - 30h ou 10 jours - 60h

| | | TARIF | |
|-----|----------------------|--------|-------|
| 30h | SANS PRISE EN CHARGE | NORMAL | 280€ |
| | | RÉDUIT | 230€ |
| | AVEC PRISE EN CHARGE | | 620€ |
| 60h | SANS PRISE EN CHARGE | NORMAL | 560€ |
| | | RÉDUIT | 460€ |
| | AVEC PRISE EN CHARGE | | 1240€ |

ATTENTION CERTAINES FORMATIONS SE FONT SUR DEUX SEMAINES SOIT 60 HEURES.

Nos stages sont parfois complets plusieurs semaines voire plusieurs mois à l'avance. Consultez notre site www.ivt.fr ou contactez-nous pour connaître les disponibilités avant de vous inscrire.

IVT SE DÉPLACE...

Nos formateurs se déplacent régulièrement à la demande des entreprises et des institutions publiques pour donner des formations à la langue des signes française et organiser des ateliers adaptés à vos besoins. Vous avez également la possibilité de programmer des spectacles d'IVT.

> Contactez-nous : contact@ivt.fr ou 01 53 16 18 18

FAVORISER SON INSERTION SOCIALE EN TANT QUE SOURD

Stage de 60h - 2 x 5 jours

DU 16 AU 27 OCTOBRE 2017

DU 12 AU 23 MARS 2018

DU 5 AU 16 NOVEMBRE 2018

CF. CALENDRIER « IDENTITÉ SOURDE »

La LSF est reconnue comme langue à part entière depuis 2005 mais cette langue est finalement peu visible. Pourquoi ? La tendance éducative demeure celle de l'oralisation cherchant à « intégrer » les personnes sourdes dans une majorité entendant, pensant ainsi améliorer leur condition. Or la dimension sociale de la surdité est oubliée et les personnes sourdes se retrouvent souvent en difficulté identitaire et en manque de repères linguistiques, sociaux, culturels et politiques. L'objectif de cette formation est d'amener les participants à s'affirmer en tant que personne sourde, citoyenne et autonome. À l'issue de la formation, les participants auront une perspective éclairée de leur situation et leur expérience pour une meilleure insertion sociale, culturelle et professionnelle.

Objectifs de la formation :

Acquérir des connaissances sur le monde des Sourds et affirmer son identité

- Définitions socio-professionnelles
- Acquisition d'outils pour une meilleure communication socio-culturelle et professionnelle
- Identité personnelle et sociale
- Sociologie de la communauté sourde et de la langue des signes
- Développement d'aptitudes à entreprendre et fédérer autour d'une action collective dans le cadre d'un projet éducatif, social, professionnel et/ou associatif

SAVOIR TRANSMETTRE LA LSF AUX ENFANTS

Stage de 60h - 2 x 5 jours

DU 23 AU 27 AVRIL 2018

ET DU 17 AU 21 DÉCEMBRE 2018

CF. CALENDRIER « TRANSMETTRE »

Ce stage s'adresse aux parents, professionnels entendants et sourds, ainsi qu'aux professionnels travaillant avec des enfants sourds. Parce que la transmission est au cœur de notre projet, il nous a semblé important de proposer une formation permettant aux adultes de transmettre aux enfants la langue des signes sans la dénaturer et dans toute sa richesse !

Objectifs de la formation :

Savoir communiquer avec une langue des signes adaptée aux enfants sourds et entendants qui pratiquent la langue des signes française

- Du langage à la langue des signes. Définition et différenciation des deux concepts.
- Savoir évaluer le stade de l'enfant entre langage et langue des signes.
- Comment lui enseigner les bases de la communication ?

Assimiler les discours de la fiction et du jeu. À partir d'histoires et de comptines, acquérir les méthodes pour raconter à des enfants de différents âges. À partir de jeux, expliquer les règles, donner des consignes.

- Donner des repères temporels. Donner à l'enfant les moyens de parler d'événements de société qui ponctuent le calendrier (ex : le nouvel an, le carnaval, les grandes vacances, les jours fériés, Noël...), et savoir transmettre des informations d'ordre général.

La formation « Transmission de la langue des signes française aux enfants » est disponible à l'extérieur. Pour + d'infos, envoyez un mail à contact@ivt.fr

INTERNATIONAL SIGNS

Stage de 30h - 5 jours

DU 5 AU 9 MARS 2018

DU 26 AU 30 NOVEMBRE 2018

CF. CALENDRIER « INTERNATIONAL »

Chaque pays a sa langue des signes. Ces langues ont la faculté de traverser les frontières. Riches d'un socle syntaxique commun et grâce à un fort potentiel iconique, les langues des signes se prêtent au croisement. Chacun peut développer une langue universelle permettant d'entrer en interaction avec toutes les civilisations.

Objectifs de la formation :

Etre capable d'avoir un échange constructif avec un sourd de nationalité différente

- Mise en lumière historique (Fédération mondiale des sourds, le Gestuno)
- Mise en comparaison de la LSI et des SI
- Procédés mis en place dans un cadre de rencontre internationale (signes standards)
- Mettre en place une stratégie de communication
- Développer son potentiel iconique
- Etre capable d'avoir un échange opérant

CONNAÎTRE L'HISTOIRE DE LA COMMUNAUTÉ SOURDE

Stage de 30h - 5 jours

DU 13 AU 17 NOVEMBRE 2017

DU 26 AU 30 MARS 2018

DU 19 AU 23 NOVEMBRE 2018

CF. CALENDRIER « HISTOIRE SOURDE »

La langue des signes française a une histoire riche et conséquente. La connaître permet de mieux comprendre les tenants et aboutissants de la société actuelle. La connaissance est un plus pour développer son sens critique, développer une vision pour l'avenir, se positionner et agir en tant que citoyen.

Objectifs de la formation :

Acquérir des connaissances sur l'histoire et le monde des sourds

- Apporter des éclairages sur l'histoire et la sociologie de la communauté sourde.
- Situer le rôle de la personne sourde en tant qu'acteur au sein de la communauté sourde.
- Connaître la chronologie de l'histoire sourde depuis l'antiquité jusqu'à aujourd'hui.
- Connaître le mouvement du « Réveil sourd » des années soixante-dix.
- Analyser des spécificités culturelles de la communauté sourde (comparaison avec celles des entendants)
- Sortir et visiter les lieux d'histoire sourde à Paris

AMELIORER SA LANGUE DES SIGNES FRANÇAISE

Stage de 60h - 2 x 5 jours

DU 4 AU 15 DÉCEMBRE 2017

DU 9 AU 20 AVRIL 2018

DU 3 AU 14 DÉCEMBRE 2018

CF. CALENDRIER « LANGUE SOURDE »

La plupart des sourds ont suivi un parcours scolaire évinçant l'enseignement de la langue des signes et/ou un « bain de langue » indispensable à l'acquisition de toute langue. Or, la langue des signes est la langue naturelle des sourds, celle qui leur permet de s'épanouir en tant qu'individu et de se construire comme citoyen à part entière. La loi de 2005 concerne l'égalité des chances, IVT travaille pour que cette égalité soit réelle en donnant la LSF à tous, sans oublier les sourds !

Objectifs de la formation :

Acquérir et/ou améliorer la maîtrise de la langue des signes

- Développer de nouvelles compétences linguistiques pour une véritable aisance et spontanéité à l'oral.
- Développer des capacités d'analyse de la langue et de ses structures (activité métalinguistique).
- Approfondir ses connaissances socio-culturelles.
- Réussir à construire les bases pour une véritable bilinguïté et bi-culturalité (langue des signes / français).

MASTER CLASS SPECTACLE VISUEL ET ART SOURD

« Nous avons écrit ensemble un projet d'ouverture et de partage, cela passe incontestablement par la transmission. En tant que lieu de référence, IVT est très sollicité, à la fois par des artistes sourds désireux de se former et de travailler davantage et par des artistes entendants souhaitant travailler avec la langue des signes. Ce projet de master class vise à répondre à ces demandes et à combler le vide de formation qui existe à l'endroit des artistes sourds.

La langue des signes est un magnifique matériau de travail par sa singularité visuelle, corporelle et syntaxique. À travers le théâtre et d'autres disciplines artistiques, elle inspire et nourrit les créations. Cette créativité participe et enrichit aussi la culture française.

Après 40 ans d'existence, de créations, de recherche, d'apports de nombreux professionnels du spectacle, IVT bénéficie d'une véritable expertise autour de la culture de la langue des signes et du visuel. Cette master class est pour nous un canal de transmission des outils de travail sur le corps et la langue ainsi que des modes d'écritures scéniques uniques produits ces quarante dernières années.

Elle s'adresse à des artistes en devenir issus des arts de la scène, souhaitant travailler en langue des signes et/ou avec la langue des signes, et portant un intérêt prononcé pour l'art sourd et l'art du visuel. La formation est proposée aux artistes sourds ET entendants, le prérequis étant une bonne maîtrise de la langue des signes, les cours étant majoritairement dispensés en langue des signes (et dans quelques cas via interprètes). Une formation linguistique préparatoire est possible à IVT.

Les formateurs seront des artistes de la scène, metteurs en scène, doctorants, professionnels confirmés reconnus par leurs pairs, riches d'un parcours professionnel avéré. Tous ont le point commun d'avoir porté des projets de création incluant la langue des signes.

L'objectif est double : enseigner les outils nécessaires à la création de spectacles visuels et former des artistes spécialisés dans l'usage scénique de la langue des signes comme fil de narration et matériau artistique de recherche et d'exploration ».

Emmanuelle Laborit et Jennifer Lesage-David

La formation sera composée de trois volets :

LE CORPS POUR RACONTER

Il s'agit ici d'expérimenter toutes les potentialités de la narration corporelle sans parole.

Les modules concernés traverseront les disciplines du jeu, du mime, du masque, du clown et de la danse.

PENSER EN IMAGES

La langue des signes est une langue tridimensionnelle et s'appuie sur des procédés de narration visuelle. Il s'agit dans les modules concernés de développer l'imaginaire afin de concevoir une expression artistique visuelle. Les stagiaires pourront aussi approfondir leur connaissance de l'art sourd et expérimenter de manière approfondie des disciplines telles que le chansigne, les contes, la poésie, le VV et le travail d'adaptation.

LA MISE EN SCÈNE DE PROJET VISUEL

Ce volet comprend une première partie de cours sur l'histoire du théâtre des sourds et des mises en scène bilingues. Il s'agira ensuite d'expérimenter le regard du metteur en scène et d'approcher les écritures plateau : de l'écriture d'un projet à la direction de comédiens en passant par l'exploration de différentes esthétiques.

Les modules de formation sont dirigés entre autres par :



LEVENT
BESKARDÈS



ISABELLE
CARRÉ



MAXIME
FOMITCHEV



PRALINE
GAY-PARAT



GIUSEPPE
GIURANNA



PASCAL
HOUBIN



EMMANUELLE
LABORIT



DELPHINE
LELEU



RAMESH
MEYYAPPAN



THIERRY
ROISINS



BACHIR
SAÏFI



OLIVIER
SCHETRIT



ISABELLE
VOIZEUX