



**SPEC
TA
CLES**

PRÉSENTATION DE SAISON

14
sept. 19h

Entrée gratuite sur réservation | En présence d'interprètes LSF/français

RDV incontournable de la rentrée : présentation de la saison théâtrale 2017/2018 !
Projections, extraits de spectacle, et petites surprises en tous genres, nous vous invitons à une soirée conviviale pour découvrir les spectacles et rendez-vous de la saison.
Moment idéal pour prendre ses abonnements et réservations de spectacles !

JOURNÉE MONDIALE DES SOURDS - JMS#2017

19 + 23 sept.

A l'occasion des Journées Mondiales des Sourds organisées à Paris, IVT propose deux RDV.

ATELIER « CROISEMENT DES REGARDS »

20 SEPT. - 18H > 19H30

Animé par Levent Beskardès

Le temps d'une soirée, nous invitons sourds et entendants à venir pratiquer ensemble un théâtre non verbal, guidés par le comédien et poète Levent Beskardès.

Public adulte signant ou non
À partir de 16 ans

Entrée gratuite dans la limite des places disponibles
(12 personnes) - Réservation obligatoire : jms@fnfsf.org

RETROUVEZ IVT PLACE DE L'HÔTEL DE VILLE !

23 SEPT. - 10H > 18H

Toute la journée, IVT plante le décor place de l'Hôtel de Ville, aux côtés de toutes les associations sourdes investies sur les JMS.

Découvrez toutes les activités de la saison ! Venez à la rencontre de l'équipe d'IVT qui aura le plaisir de répondre à toutes vos questions. Cours de langue des signes, dictionnaires et DVD, ateliers et spectacles, abonnements et bénévolat. IVT n'aura plus de secret pour vous !

EDNA DÉLIN- QUANTE

Compagnie Clameur Public

Du 12 au 14 oct.

scolaire :
tout public :
durée : 55'

jeu. 10h
jeu. 19h / ven. sam. 20h
tarif A
à partir de 10 ans

Adaptation tirée du roman jeunesse de Martine Pouchain
(Ed. Sarbacane)
Mise en scène et adaptation Annie Mako
Avec Julia Pelhate et Cécile Morelle
Traduction LSF Alexandra Bilisko & Vincent Bexiga
Régisseur lumière et vidéo Ladislav Rouge

Edna c'est une ado comme il en existe beaucoup, elle est en crise. À 15 ans, ses blessures familiales lui explosent à la figure. Edna est en colère. Alors elle essaie de trouver ce qui pourrait être son truc à elle. Voler. Voler toujours plus, toujours plus loin, est une illusion vertigineuse pour exister dans le regard de sa bande de potes. Son côté sombre, son papillon noir, lui aussi s'envole, mais dans tous les sens. Passionnée, son corps vibre à l'apparition de Gustave. Edna veut tout vivre de façon entière et absolue. Elle partage sans détours ses émotions et ses sentiments avec le public.

L'histoire nous renvoie à nos troubles existentiels adolescents. Exister, parmi les amis, au sein de la famille. Aimer, mais comment aimer et être aimé ? Ce sont sur ces fondations que nous construisons notre identité tout au long de notre vie. L'écriture de Martine Pouchain sans censure langagière est rythmée, violente aussi ; condensée de sentiments tantôt exaltants, tantôt douloureux.

Chacune dans leur langue, les deux comédiennes incarnent Edna. Un bilinguisme qui permet de révéler toutes les nuances d'un personnage authentique et sans concession.

SPECTACLE BILINGUE
LSF - FRANÇAIS

DÉVASTE MOI

Production IVT

Du 09 au 26 nov.

mer. ven. sam. 20h
jeu. 19h - dim. 16h
durée : 1h20 - tarif A
à partir de 14 ans

Mise en scène Johnny Bert / En collaboration avec Yan Raballand - chorégraphe / Arrangements et compositions Alexandre Rochon / Comédienne chansigne Emmanuelle Laborit / Musiciens The Delano Orchestra (Guillaume Bongiraud, Mathieu Lopez, Christophe Pie, Julien Quinet, Alexandre Rochon) / Dramaturgie Alexandra Lazarescou / Adaptation LSF Emmanuelle Laborit / Création vidéo Virginie Premer / Création costume Pétronille Salomé / Stagiaire costume Stella Croce / Création lumière Félix Bataillon / Régie son Lucie Laricq

Production déléguée : IVT - International Visual Theatre / Coproductions : Théâtre de Romette ; Comédie de Clermont - Ferrand, scène nationale. Avec l'aide de l'Adami et de la SPEDIDAM.
Remerciements à la SACD. *Dévaste-moi* s'inscrit dans la 2ème Biennale des Arts du Mime et du Geste.

Dévaste-moi est un appel ironique et onirique au désir, à la brutalité, à la délicatesse du plaisir, porté par Emmanuelle Laborit accompagnée du Delano Orchestra. Devant nous, une femme qui pleure, qui aime, qui danse, qui crie, qui jouit, qui vit. Comme dans un récital lyrique, un bal populaire, un concert de rock ou un monologue musical, un corps seul se dévoile et chansigne ses désirs, ses libérations, ses blessures. Les codes du concert rock - lumières, costumes à paillettes et tenues sexy - sont mêlés à une écriture théâtrale qui brouille les pistes. Le spectateur n'a plus qu'à se laisser emporter par les sons et les signes, à écouter ses émotions.

Dévaste-moi, spectacle hybride mêlant chansigne, théâtre et concert est né d'une rencontre entre Emmanuelle Laborit, Johnny Bert et Yan Raballand (*Krafft* présenté à IVT en 2014).

SPECTACLE MUSICAL
CHANSIGNE

Il y a des jours, comme ça, où on voudrait rester au lit...
Parce qu'il fait froid dehors...
Parce que la journée commence par un cours de mathématiques et qu'on n'aime pas trop les mathématiques...
Il y a des jours, comme ça, où on voudrait rester au lit.
Immersion dans l'atmosphère cotonneuse de certains matins au réveil difficile.

Ce spectacle sans texte plonge le spectateur dans un univers décalé et plein d'humour, où les tranches de vie quotidienne côtoient le fantastique des contes. Grâce à la magie qui habite les mains du personnage silencieux, rêve et réalité se confondent. Les objets prennent vie et viennent contrecarrer le bon déroulement d'un réveil quelque peu embrumé, comme on en connaît tous, petits et grands.

Du 14 au 17 déc.

scolaire : jeu. 10h • 14h / ven. 10h
tout public : sam. dim. 16h
durée : 30'
à partir de 5 ans **tarif B**

THÉÂTRE GESTUEL, MAGIE,
MANIPULATION D'OBJETS

UN MATIN

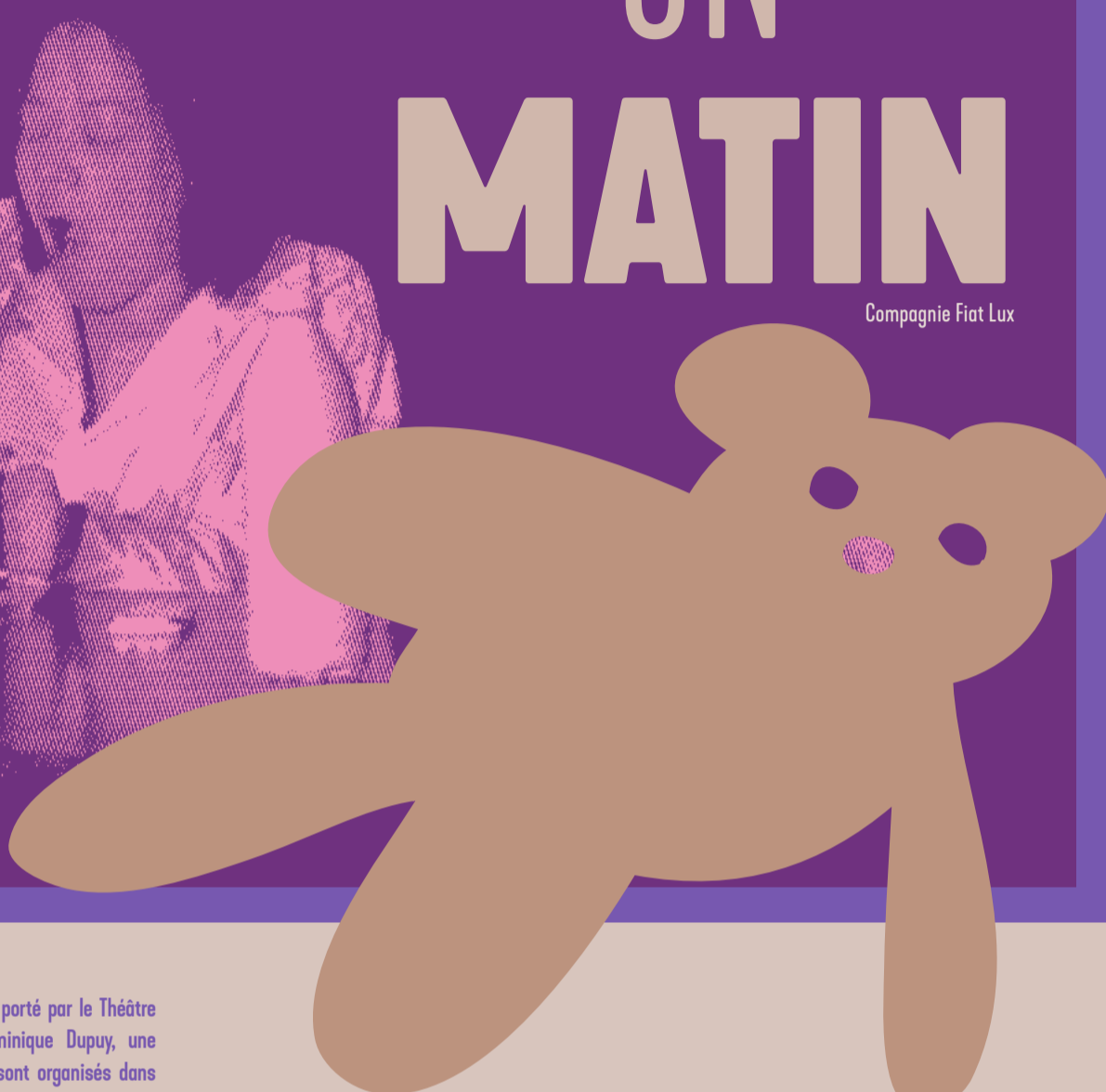
Compagnie Fiat Lux

Écriture et mise en scène **Didier Guyon**
Avec **Ian Su**
Collaboration artistique **Barbara Gay et Gérald le Guilloux**
Costumes **Morgane Lemeunier**
Scénographie et régie **Brice Taillandier**

Production Compagnie Fiat Lux / Coproduction Ligue de l'Enfance de Bretagne / Résidences : Villa Carmélia, Conservatoire de Musique, de Danse et d'Art dramatique de Saint-Brieuc (22) ; 7bis&Cies

Un matin s'inscrit dans la 2ème Biennale des Arts du Mime et du Geste.

La compagnie Fiat Lux est subventionnée par Le Conseil Régional de Bretagne, Le Conseil Départemental des Côtes d'Armor, La Ville de Saint-Brieuc et reçoit le soutien de Saint-Brieuc Agglomération. Reçoit une aide de Spectacle Vivant en Bretagne.



"Le silence dans le cinéma muet"

CONFÉRENCE
PAR **SAFAA FATHI**

19 oct. à 19h Entrée gratuite sur réservation

EN PARTENARIAT AVEC LE THÉÂTRE DE CHAILLOT
En présence d'interprète LSF - Français

Dans le cadre du projet Silence(s) porté par le Théâtre de Chaillot à l'initiative de Dominique Dupuy, une trentaine de « Jour de silence » sont organisés dans plusieurs établissements culturels parisiens de septembre 2016 à décembre 2017. Le 19 octobre, IVT accueille l'un de ces « Jour de silence », autour du cinéma muet. La soirée sera animée par Safaa Fathi poète et cinéaste égyptienne qui présentera une réflexion sur l'usage du silence dans le cinéma muet, illustrée par la projection de quatre extraits de films muets des années 1925 à 2005. Muet veut-il dire silencieux, le non-dit s'appuie-t-il sur le silence ? L'audible et le visible, ne coïncident pas dans le film muet. Est-ce un point de départ pour un cinéma de poésie ?

MIMESIS#1

ARTS DU MIME ET DU GESTE

Du 07 au 10 déc.

Festival conçu par les compagnies Hippocampe, Les Éléphants Roses, Mangano-Massip et Platform 88. Depuis 2012, Mimesis témoigne de la diversité et de la dynamique de la création contemporaine basée sur une dramaturgie corporelle: théâtre gestuel, mime, masque, théâtre visuel, mime corporel, danse - théâtre, théâtre corporel, physical theatre... Pour cette 7ème édition, Mimesis s'organise en deux programmes de formes courtes présentées par 14 compagnies !

PROGRAMME A
JEU. 19H • RENCONTRE / VEN. 20H

THÉÂTRE DIAGONALE (Lille)
COMPAGNIE POLIMNIA (Porto Rico)
COMPAGNIE ÉLÉPHANTS ROSES (Paris)
COMPAGNIE FOOL'S CAP (Londres-Paris)
GENEVIÈVE DE KERMABON (Paris)
GUILLAUME LE PAPE (Paris)
COMPAGNIE MANGANO-MASSIP (Paris)

PROGRAMME B
SAM. 20H / DIM. 16H • RENCONTRE

COMPAGNIE DAME DE PIC – KARINE PONTIES (Belgique)
THÉÂTRE DU MOUVEMENT (Paris – Montreuil)
COMPAGNIE JUSTE APRÈS (Paris)
COMPAGNIE TRANSPORT PUBLIC (Lyon)
COMPAGNIE 2222 (Merville - Franceville)
COMPAGNIE PLATFORM 88 (Montpellier)
COMPAGNIE HIPPOCAMPE (Paris)

Et du vendredi au dimanche, pendant l'heure qui précède le programme, The Lost Hours, performance pour 5 spectateurs par la compagnie 8 Rojo.

Mimesis s'inscrit dans la 2ème Biennale des Arts du Mime et du Geste.
Le Festival Mimesis bénéficie du soutien de la Mairie de Paris.

INTERNATIONAL > VISUAL THEATRE

INFORMATIONS TARIFAIRES

TARIFS SPECTACLES SANS ABBONNEMENT	Tarif A :	Tarif B :	
	24€ tarif plein • 15€ tarif réduit 12€ tarif jeune • 9€ tarif enfant	15€ tarif plein • 12€ tarif réduit 10€ tarif jeune • 6€ tarif enfant	
ABONNEZ-VOUS !	CARTE BLANCHE : 130€ accès à toute la saison	DÉCOUVERTE : 36€ 3 spectacles puis 12€/spectacle sup	JEUNE : 30€ 3 spectacles puis 10€/spectacle sup
	TARIFS SPÉCIFIQUES	MIMESIS : PASS 1 programmes : 15€ PASS 2 programmes : 24€	
MODES DE RÈGLEMENT	Espèces • chèque à l'ordre d'IVT • carte bancaire au guichet ou à distance (par téléphone et par internet) • chèque Culture, chèque Vacances, Ticket Théâtre		
RÉDUIT (justificatifs exigés) :	demandeur d'emploi, intermittent, groupe de 8 personnes minimum, comité d'entreprise (voir info Ticket-Théâtre(s) sur ivt.fr)		
JEUNE (justificatifs exigés) :	étudiant* ou moins de 26 ans		
ENFANT :	moins de 12 ans		
CONTACTEZ-NOUS	contact@ivt.fr réservations : billetterie@ivt.fr	accueil et billetterie : 01 53 16 18 18 fax : 01 53 16 18 19	

IVT est soutenu par la Direction Régionale des Affaires Culturelles d'Île-de-France - Ministère de la Culture et de la Communication, la Ville de Paris, la Région Île-de-France au titre de la permanence artistique et culturelle, la Délégation Générale à la Langue Française et aux Langues de France (DGLFLF), le département de Paris dont la Direction de l'Action Sociale de l'Enfance et de la Santé (DASES).
CREDITS © conception graphique Gwendoline Blossa, Sylvain Descat et Vincent Quenot / Photographies : Edna délinquante © Marie Lo et Annie Mako - Dévaste-moi © Jean-Louis Fernandez - Un matin © Paskal Martin

IVT - International Visual Theatre

international_visual_theatre

@TheatreIVT

LE TABOU

Production ACT'S

Du 25 au 28 jan.

jeu. 19h / ven. sam. 20h / dim. 16h

durée : 1h20 - tarif A

à partir de 10 ans

Mise en scène Sophie Scheidt assisté de Simon Attia
Avec Simon Attia, Alexis Bernheim, Olivier Colcada, Emilie Rigaud, Sophie Scheidt
Musique Joachim Sontag
Voix et chant Morgane Robin
Création lumière Pascal Baxter
Costumes Christine Mercurio et Jeanine Verges
Conseil dramaturgique Alexandre Bernhardt
Conseil artistique Yaelle Antoine et Lucie Latoste
Conseil voix et sons Rim et Marie Lamothe

SPECTACLE BILINGUE
LSF - FRANÇAIS

La vie de chacun d'entre nous est régie par un héritage de famille. Un héritage transmis souvent inconsciemment, de génération en génération. Des secrets de famille faits d'interdits et de souvenirs trop douloureux. Des souvenirs indélébiles qui refont surface trois générations plus tard au détour d'un événement, d'un acte ou d'une discussion. Des non-dits qui peuvent briser une personne voire une famille.

Elnora n'a jamais voulu d'enfant. Le jour où son compagnon la quitte, tout s'écroule. Où ce non-désir d'enfant prend-il racine ? Quelle en est la raison profonde ? En affrontant son passé, son enfance, elle rencontre pour la première fois son grand-père, qui lui ouvre les portes d'un héritage familial caché sous-tendu par des doutes et des suppositions.

Un chœur, une chorégraphie, poésie et langue des signes. Toutes les ressources de l'art sourd sont convoquées pour livrer l'histoire de cette femme tentée par les fantômes du passé remontant jusqu'à la première guerre mondiale. Initialement écrit en langue des signes, la pièce a fait l'objet d'un travail d'adaptation sonore, avec une mise en voix et en son confiée à un musicien et une chanteuse présents au plateau.

Du 8 au 11 fév.

jeu. 19h - ven. et sam. 20h - dim. 16h

durée : 1h - tarif A

à partir de 8 ans

MARÉE BASSE

Compagnie Sacékripa

De et avec Benjamin De Matteïs et Mickael Le Guen
Sous l'oeil pertinent de Stéphane Filloque

Pour eux c'est marée basse, cette période de la journée où l'attraction conjuguée de la lune et du soleil est au minimum. Entre deux mouvements, ça ne descend plus et ne remonte pas encore. Lui, il attend que l'autre arrête d'attendre, et ça part ! Mouvements secs, saccadés et précis. Mécanique d'objets manipulés maladroitement, succession de situations totalement loufoques... Ne vous y trompez pas, l'intention reste toujours bonne !

Ces deux acrobates chutent et restent suspendus sans logique. Ridicules et déterminés, ils ne se déplacent pas toujours sur la scène qui leur est réservée mais s'égarent souvent entre gradins, sorties et régie. Leurs piètres performances les mettent en danger, si proches du public, que toutes les personnes présentes sur le gradin frissonnent ébranlées par ces jeux dérisoires !

Il faut un certain talent pour inventer un tel concentré de défis absurdes, loger tant d'exploits dans les détails insignifiants du quotidien. Une imagination débordante, de la poésie trash distillée par un duo d'artistes aussi effrayants qu'attachants. De l'humour qui bouscule et l'air de pas y toucher, bien cachée, une sacrée dose d'humanité. L'Alsace Mulhouse

Après Vu présenté à IVT en 2016, la compagnie Sacékripa revient avec ce nouveau spectacle.

Production Compagnie Sacékripa / Coproductions Theater op de Markt ; Dommelhof ; CIRCA, pôle national des arts du cirque ; Office municipal de la culture de Puget Thénier / Subventions CG Haute-Garonne, Région Midi-Pyrénées ; Ministère de la Culture et de la Communication - DGCN ; Mairie de Toulouse / Soutiens Le Lido, centre des arts du cirque de Toulouse ; Mairie de Montberon ; La Grainerie.

ACROBATIES MINIMALISTES
HUMOUR

Etats-Unis, années 60'. La communauté noire lutte sans relâche pour la défense de ses droits civiques. Dans ce contexte un couple recueille un chien abandonné d'apparence affectueuse mais qui se révèle parfois d'une extrême sauvagerie. Commence alors une enquête pour essayer de comprendre et tenter de guérir l'animal... Jeux de lumières, projections, marionnettes et acteurs racontent une société meurtrie et meurtrière, aux multiples zones d'ombre. Quel espoir pour le rêve de fraternité et de réconciliation lorsque bêtise humaine rime avec férocité animale et quand la manipulation prend des allures de dressage ? Peut-on désapprendre la haine ?

d'après Chien Blanc de Romain Gary
Scénographie Camille Trouvé et Brice Berthoud
En partenariat avec Accès Culture

SÉANCES EN FRANÇAIS (SANS LSF) DU 30 JAN. AU 11 FÉV. MARDI À SAMEDI 20H ET DIMANCHE À 17H

MARIONNETTES, PROJECTIONS ET MUSIQUE LIVE
SPECTACLE ADAPTÉ EN LSF

WHITE DOG

Jeudi 8 fév.
20h
Séance bilingue LSF-Français
à partir de 14 ans

Compagnie Les Anges au Plafond

Billet couplé ! Pour 24€, bénéficiez de deux places de spectacle :

White Dog au Théâtre Mouffetard, Paris 5^e + Millefeuilles à IVT.

MILLEFEUILLES

Compagnie Areski

DEAMBULATION
MANIPULATION D'OBJETS

De et avec Lukasz Areski

Pour ce spectacle, la salle de spectacle est transfigurée. Vous n'êtes plus à IVT, mais dans une minutieuse forêt de papier. Chacun est invité à venir muni d'une lampe de poche pour s'aventurer dans une promenade feutrée parmi des installations en papier faites de pop up, de kirigami et d'ombres. Plongée dans un univers en noir et blanc entre l'infime et l'infini, traversée d'un monde où se côtoient des figurines fragiles en quête de mouvement et des silhouettes immergées dans un environnement onirique, spectateurs du monde enchanté ou simples acteurs du temps qui passe. Sur le principe du dessin animé et du cinéma, l'installation va se mettre en mouvement au fil du parcours. Cinq petites formes animées émergent du décor, histoires décalées et tragi-comiques évoquant avec tendresse et légèreté la solitude et les moyens imaginatifs pour s'en échapper. Par le biais de la suggestion poétique, Millefeuilles évoque la fragilité des êtres et des matières et l'importance du lien aux autres.

Production Association Teatihu / Coproduction L'Est de Vaour, Ville de Saint-Amans-Sault, Association Arlésia, Aide à la création : Petite Bonheurs, Dasteliers ; Arrondissement d'Outremont à Montréal, Mairie de Givet ; Association l'Usinotopie / Partenaire institutionnel : Région Midi-Pyrénées Languedoc-Roussillon

Si vous souhaitez voir Millefeuilles seulement, reportez-vous au tarif B.

**Du 8
au 11 mars**

scolaire : jeu. ven. 10h + 14h
tout public : jeu. ven. 19h + 20h
sam. dim. 14h + 16h + 18h
durée : 45' - tarif B
à partir de 6 ans

GOÛTER des ROIS

13 jan. - 13h30 à 18h

Entrée libre et gratuite

Pour bien commencer 2018, venez tirer les rois ! Galette des rois, histoires racontées, jeux et spectacles... Cet après-midi est pensé pour les enfants de tous âges qui ont envie de venir profiter des activités d'IVT. Programme détaillé annoncé sur ivt.fr fin décembre.

L'ÉCUREUIL ET L'HIRONDELLE

Spectacle bilingue
14H et 17H - DURÉE : 30'
tarifs spécifiques*
à partir de 1 an

Compagnie Joli Rêve
De Marie-Eve De Paoli
Avec Marie-Eve De Paoli, Leslie Guivarc'h
et Thumette Léon

Une histoire d'amitié entre un écureuil et une hirondelle, au rythme des quatre saisons. Ouvrez les yeux, tout est beau, simple et merveilleux. Voilà un spectacle bilingue spécialement conçu pour les très jeunes enfants à partir de 1 an.

« Le théorème de la chaussette »

LECTURE / PERFORMANCE

RENCONTRE AVEC **FABRICE BERTIN**

Une soirée pensée par Emmanuelle Laborit, regard extérieur + rencontre avec Fabrice Bertin
Avec Ludovic Ducasse et Delphine Leleu, lecteurs LSF

En présence d'interprète LSF - Français

Qui eut cru que les chaussettes pouvaient révéler tant de secrets ? Pour Daman, chien d'assistance de Fabrice qui accompagne son maître en tous lieux, ces sous-vêtements révèlent bien des secrets sur la personnalité des gens. Pour cette soirée « one-shot », les lecteurs signants se saisiront du texte de Fabrice Bertin pour en donner une version scénique, dans un dialogue entre Fabrice et son chien Daman.

Entre roman et témoignage, Le Théorème de la Chaussette, livre de Fabrice Bertin, suit le parcours de vie singulier de son auteur avec humour et dérision. Il y aborde des thèmes tels que le « handicap », le fauteuil roulant, l'homosexualité, la langue des signes et la culture sourde. A l'issue de la performance, l'auteur sera présent pour une rencontre avec le public à l'issue de la lecture.

18 jan. à 19h

Tarif unique 10€
Lecture 30'
+ Rencontre 45'

INTERNATIONAL VISUAL THEATRE

INFORMATIONS TARIFAIRES

TARIFS SPECTACLES SANS ABONNEMENT	Tarif A:	Tarif B:
	24€ tarif plein • 15€ tarif réduit	15€ tarif plein • 12€ tarif réduit
	12€ tarif jeune • 9€ tarif enfant	10€ tarif jeune • 6€ tarif enfant

ABONNEZ-VOUS !

CARTE BLANCHE	DÉCOUVERTE	JEUNE
130€	36€	30€
accès à toute la saison	3 spectacles	3 spectacles
	puis 12€/spectacle sup	puis 10€/spectacle sup

TARIFS SPÉCIFIQUES

- Billet couplé : White Dog au Théâtre Mouffetard + Millefeuilles à IVT = 24€
- L'écureuil et l'hirondelle : enfant - de 12 ans 6€ / accompagnateur 12€
- Le théorème de la chaussette : 10€

MODES DE RÈGLEMENT

Espèces • chèque à l'ordre d'IVT • carte bancaire au guichet ou à distance (par téléphone et par internet) • chèque Culture, chèque Vacances, Ticket Théâtre

RÉDUIT (justificatifs exigés) : demandeur d'emploi, intermittent, groupe de 8 personnes minimum, comité d'entreprise (voir info Ticket-Théâtre(s) sur ivt.fr)




JEUNE (justificatifs exigés) : étudiant* ou moins de 26 ans
ENFANT : moins de 12 ans

CONTACTEZ-NOUS

contact@ivt.fr
réservations : billetterie@ivt.fr
accueil et billetterie : 01 53 16 18 18
fax : 01 53 16 18 19

IVT est soutenu par la Direction Régionale des Affaires Culturelles d'Ile-de-France - Ministère de la Culture et de la Communication, la Ville de Paris, la Région Ile-de-France au titre de la permanence artistique et culturelle, la Délégation Générale à la Langue Française et aux Langues de France (DGLFLF), le département de Paris dont la Direction de l'Action Sociale de l'Enfance et de la Santé (DASES).

CRÉDITS © conception graphique Gwendoline Blasse, Sylvain Descizat et Vincent Quenat / Photographies : Le tabou © Nathalie Denayrou et Jeremy Perrin - Marée basse © Vincent D'Eaubonne - White dog © Vincent Muteau - Millefeuilles © D.R.

 IVT - International Visual Theatre
 international_visual_theatre
 @TheatreIVT

Du 20 au 25 mars

scolaire : mar. jeu. ven. 10h / mar. 14h
tout public : jeu. 19h / ven. sam. 20h / dim. 16h
durée : 1h - tarif A - à partir de 8 ans

Théâtre du Pilier

TRAVERSÉE

D'Estelle Savasta

Mise en scène Marc Toupence
Assistante à la mise en scène Géraldine Berger
Avec Chantal Liennel et Ludmila Ruoso
Scénographie et peinture Marion Rivolier
Vidéo Antonin Bouvret
Costumes Carole Birling
Lumière Mathieu Desbarats
Construction Rémi Wintrebert

Production Théâtre du Pilier / Coproduction Créa Kingersheim-Momix ; Théâtre Granit, scène nationale de Belfort / Soutiens et Résidences Créa Kingersheim-Momix ; Scène numérique MA scène nationale-pays de Montbéliard ; Théâtre Gaston Bernard de Châtillon-sur-Seine ; I.V.T - International Visual Theatre / Aides à la création Ministère de la culture (DRAC Bourgogne/Franche-Comté) ; Région Bourgogne/Franche-Comté.

SPECTACLE BILINGUE
LSF - FRANÇAIS

Nour a grandi sous la protection de Youmna. Youmna n'est pas sa mère. Et depuis sa plus tendre enfance, Nour sait qu'un jour elle partira pour un pays lointain où sa mère l'attend, où les filles ont le droit d'aller à l'école et d'avoir un métier. Youmna est belle, douce et sourde aussi. L'une parle avec des mots et l'autre avec des signes. Nour est une petite fille lorsqu'elle entreprend son voyage, sa traversée, du pays où elle est née au pays où elle vivra sa vie de femme. Guidée par des passeurs, une traversée difficile et périlleuse l'attend. Au fil de son voyage, le spectacle aborde les questions d'émigration, de transmission, de filiation et d'émancipation avec poésie et pudeur.

« L'histoire de Nour tient du conte initiatique plus que de l'épopée ou de la chronique réaliste. Son voyage est dangereux mais rien de grave ne lui arrive. Elle est accueillie, elle apprend la langue du pays, un métier. Mais c'est surtout l'histoire de l'arrachement à la maison, à l'enfance vers l'inconnu terrifiant et incompréhensible des frontières. C'est une histoire de danger affronté et vaincu, une histoire de courage ».

Marc Toupence

Marie-Pierre rend visite à son père chaque mardi pour s'occuper de lui, faire son ménage et l'accompagner à Monoprix. Mais ces rendez-vous se passent mal : le père ne reconnaît pas dans sa visiteuse, le fils qu'il a aimé autrefois, lorsqu'il était un garçon et qu'il s'appelait Jean-Pierre.

Comment aimer cette Marie-Pierre qui enlève un fils à son père ? Comment traverser en talons hauts et en jupe un village où l'on a grandi en petit garçon ? Cette pièce adaptée d'un roman d'Emmanuel Darley laisse le « pourquoi » de côté, et s'interroge sur le « après ».

Marie-Pierre a été Jean-Pierre et les deux cohabitent toujours en une même personne. La mise en scène explore ces deux facettes à travers deux langues qui se répondent en essayant de se comprendre, français et langue des signes.

« La première fois que l'on arrive changée comme ça transformée là telle quelle c'est quelque chose de traverser des rues et des lieux qu'avant on connaissait. Tout qui vous regarde les gens les murs les pierres, on est dévisagé. Non. Dévisagé c'est pour le visage non juste le visage ? Tête aux pieds, là plutôt on dirait. Regardée en tous sens retournée secouée pour trouver sans doute le quelque chose là qui cloche ».

(extrait du roman)

Du 5 au 8 avr.

jeu. 19h - ven. et sam. 20h - dim. 16h
durée : 1h15 - tarif A - à partir de 14 ans

SPECTACLE BILINGUE
LSF - FRANÇAIS

D'après Emmanuel Darley
Mise en scène Eric Vanelle
Avec Delphine Saint-Raymond et Marc Compozieux
Musique Gilles Carles et Philippe Cataix
Scénographie Paulin Brisset et Eric Vanelle
Chorégraphie Lucie Lataste
Costumes Laetitia Bas
Lumière Paulin Brisset

Compagnie de l'Inutile
Partenaires : Région
Languedoc-Roussillon
Midi-Pyrénées, CG
Haute-Garonne, Ville
de Toulouse, Espace
Job, Centre culturel
Alban Minville, MJC
Pont des Demoiselles,
Le Grain à Moudre.

LE MARDI À MONOPRIX

Compagnie de l'Inutile

"Des mains pour parler, des yeux pour entendre"

Psychanalyste, André Meynard est l'auteur du livre *Des mains pour parler, des yeux pour entendre* paru en 2016 aux Editions Erès. A l'écoute des discours officiels considérant les enfants sourds comme des handicapés de la parole et du langage, André Meynard rend compte de leur créativité langagière et nous invite à découvrir comment l'inconscient s'y manifeste à travers lapsus, traits d'esprit, récits de rêves...

En présence d'interprète LSF - Français

15 mars à 19h | Entrée gratuite sur réservation

RENCONTRE AVEC **ANDRÉ MEYNARD**

L'ADAPTATION des textes littéraires en langue des signes

29 mars 19h

RENCONTRE - DÉBAT

Entrée gratuite sur réservation

En présence d'interprète LSF - Français

Edna délinquante, Traversée, Le Mardi à Monoprix, Le Théorème de la Chaussette, Dévaste-moi, plusieurs soirées de cette saison font appel à une adaptation littéraire du français vers la langue des signes. Romans, chansons, témoignages, dialogues... Quelle gymnastique est à l'œuvre pour retranscrire toutes les subtilités d'une œuvre d'une langue vers l'autre ? Qui sont ceux qui s'adonnent à cette activité passionnante et si subtile ? Quelles sont leurs expériences ? Venez découvrir les dessous de l'adaptation littéraire.

RENCONTRE AVEC **VICTOR ABBOU**

En présence d'interprète LSF - Français

« ... Le jour arriva où ma route me conduisit devant une porte, celle de la Tour du Village. J'osai passer cette lourde porte qui me mena vers une ère nouvelle ; j'en pris plein les yeux, et ma vie fut bouleversée à jamais ». Dans son autobiographie publiée en mai 2017 chez Eyes Edition, Victor Abbou raconte sa rencontre avec la langue des signes au Château de Vincennes, au cours des premières années d'IVT. Il nous fait le grand plaisir en avril de venir rencontrer le public d'IVT pour présenter son livre, qu'il a tenu à signer entièrement dans une version vidéo intégrée à l'ouvrage via une série de flash codes.

"Une clé sur le MONDE"

Entrée gratuite sur réservation

12 avril à 19h



INTERNATIONAL VISUAL THEATRE

INFORMATIONS TARIFAIRES

TARIFS SPECTACLES
SANS ABONNEMENT

Tarif A :
24€ tarif plein • 15€ tarif réduit
12€ tarif jeune • 9€ tarif enfant

ABONNEZ-VOUS !

CARTE BLANCHE : 130€ accès à toute la saison
DÉCOUVERTE : 36€ 3 spectacles
JEUNE : 30€ 3 spectacles
puis 12€/spectacle sup puis 10€/spectacle sup

MODES DE RÈGLEMENT

Espèces • chèque à l'ordre d'IVT • carte bancaire au guichet ou à distance (par téléphone et par internet) • chèque Culture, chèque Vacances, Ticket Théâtre

RÉDUIT (justificatifs exigés) : demandeur d'emploi, intermittent, parent d'enfant sourd, groupe de 8 personnes minimum, comité d'entreprise (voir info Ticket-Théâtre(s) sur ivt.fr)

JEUNE (justificatifs exigés) : étudiant* ou moins de 26 ans

ENFANT : moins de 12 ans

CONTACTEZ-NOUS

contact@ivt.fr accueil et billetterie : 01 53 16 18 18
réservations : billetterie@ivt.fr fax : 01 53 16 18 19

IVT est soutenu par la Direction Régionale des Affaires Culturelles d'Île-de-France - Ministère de la Culture et de la Communication, la Ville de Paris, la Région Île-de-France au titre de la permanence artistique et culturelle, la Délégation Générale à la Langue Française et aux Langues de France (DGLFLF), le département de Paris dont la Direction de l'Action Sociale de l'Enfance et de la Santé (DASES).

CRÉDITS © conception graphique Gwendoline Blossie, Sylvain Descozot et Vincent Quenot
Photographies : Traversée © Michel Petit - Le mardi à Monoprix © Eric Vanelle

IVT - International Visual Theatre

international_visual_theatre

@TheatreIVT

« D'abord, on ne s'y retrouve pas. Des pieds (combien ?), des jambes (à qui ?), deux têtes (vraiment ?), l'imbraglio anatomique qui surgit sur le plateau ne ressemble à rien et fait fi de tout. Clair qu'il s'agit de corps enchevêtrés. Opaque la façon dont ils sont imbriqués, chamboulés au point de rendre impossibles toutes identification et reconstitution logiques, et c'est troublant et beau à la fois. (...) Impossible de décoller les deux partenaires pendant les trente minutes que dure ce spectacle. Ils remplissent non seulement le contrat de rester cimentés mais de déployer de multiples mouvements tous plus épatants les uns que les autres. Aucune psychologie facile dans cette fusion mais le pur attrait physique de deux corps aimantés irrésistiblement ». Rosita Boisseau, Le Monde

Mêlant techniques de hip-hop et danse contemporaine, les deux danseurs s'imposent pour ce spectacle la contrainte du contact extrême et permanent, tels deux siamois. A l'heure des réseaux sociaux, le « contact permanent » est chose répandue. Mais on s'amuse ici à transposer cette idée dans les corps...

Le spectacle sera précédé d'une première partie, spectacle court qui viendra en introduction à *Compact*.

SPECTACLE VISUEL
DANSE

Du 31 mai au 3 juin

jeu. 19h - ven. sam. 20h - dim. 16h
durée : 10 + 25 minutes - tarif A
à partir de 10 ans

De Jann Gallois / Avec Jann Gallois et Rafael Smadja
Lumière Cyril Mulon

Production Compagnie BurnOut / Coproduction Théâtre de Suresnes Jean Vilar - Cités danse connexions / Avec le soutien de la DRAC Ile-de-France ; CDC | Le Pacifique, Grenoble ; CCN de Créteil et du Val-de-Marne ; CCG La Gamera ; Dantzagunea Gipuzkoa (Espagne).

COM- PACT

Compagnie BurnOut

+ 1^{ÈRE} PARTIE



Qu'est ce qui fait que l'Histoire se rappelle des femmes aujourd'hui ? Avec *Fraternelles* la compagnie Danse des Signes nous invite à passer un moment de partage. Un moment pour se reposer du bonheur. Un moment avec un peu d'amour, beaucoup d'énergie et un maximum d'émotions !

Au fil du spectacle, les deux comédiennes retracent des extraits de vie, elles s'immergent dans les instants clef de la vie de dix femmes citoyennes, engagées ou poétiques, en marge ou au cœur du monde. Une heure de spectacle pour se ressourcer auprès de celles qui ont impulsé ce qui nous constitue aujourd'hui, dans une relation d'égal à égal, et qui nous remplit de ce sentiment : la Fraternité. Ce qu'elles ont surmonté, ce qu'elles ont fait de bon, et qui nous fait nous réveiller le matin. Olympe de Gouges, Camille Claudel, Zitkala-Sa, Helen Keller, Coco Chanel, Rosa Parks, Simone Veil, Nina Simone, Florence Arthaud, Malala Yousafzai...

Au plateau, deux femmes passent de l'interprétation d'un texte à l'ouverture du signe dans la danse. Une forme qui vient donner piment et poésie aux thèmes des droits de l'homme, de la femme, de l'égalité et de la parole.

Du 7 au 8 juin

jeu. 19h / ven. 20h
durée : 1h20 - tarif A
à partir de 10 ans

SPECTACLE BILINGUE
LSF - FRANÇAIS

Compagnie Danse des Signes
Avec Emilie Rigaud et Lucie Lataste
Regard extérieur Ariane Cousin
Adaptation LSF Ariane Cousin et Emilie Rigaud
Dramaturgie Alexandre Bernhardt
Collaboration artistique Laurent Padiou
Bande son Verlainne Lévy et Lucie Lataste
Costumes Anita Gordon
Portraits Martine Lataste

Production Compagnie Danse des Signes / Coproduction Les Karamazones / Partenaires : Région Languedoc Roussillon Midi-Pyrénées ; CG Haute-Garonne ; Mairie de Toulouse ; Espace des diversités et de la laïcité de Toulouse ; Ville de Castanet ; Théâtre du Grand-Rond.

FRATERNELLES

Compagnie Danse des signes



"REGARDE-moi quand je te PARLE"

Venez passer une soirée engagée, unique et insaisissable...

À l'issue de quatre jours de travail un petit groupe d'artistes réunis conjointement par le Collectif Deux Poings et IVT pour cette occasion, vous invite à partager un élan créatif instantané, selon le principe du « happening ». Ancré à Montpellier, le collectif Deux Poings à l'origine de ce projet, vise par ses actions à sortir des codes établis de la représentation et à porter un propos libre et engagé sur notre monde en faisant appel à des disciplines diverses, gravitant autour de la langue des signes.

En présence d'interprète LSF - Français

Collectif Deux Poings

17 mai à 19h

Entrée gratuite
sur réservation

PERFORMANCE - HAPPENING BILINGUE

SCÈNE OUVERTE

Du 24
au 27 mai

SPECTACLE PI-SOURD, UNIQUEMENT EN LSF

Tarif unique 12€ / soir

Le collectif des Scènes Ouvertes regroupe un ensemble d'artistes sourds professionnels et amateurs qui mènent un travail de recherche artistique présenté chaque année au public d'IVT.

CRÉATION

24 et 25 mai - jeu. 19h ven. 20h

Par le collectif des Scènes Ouvertes

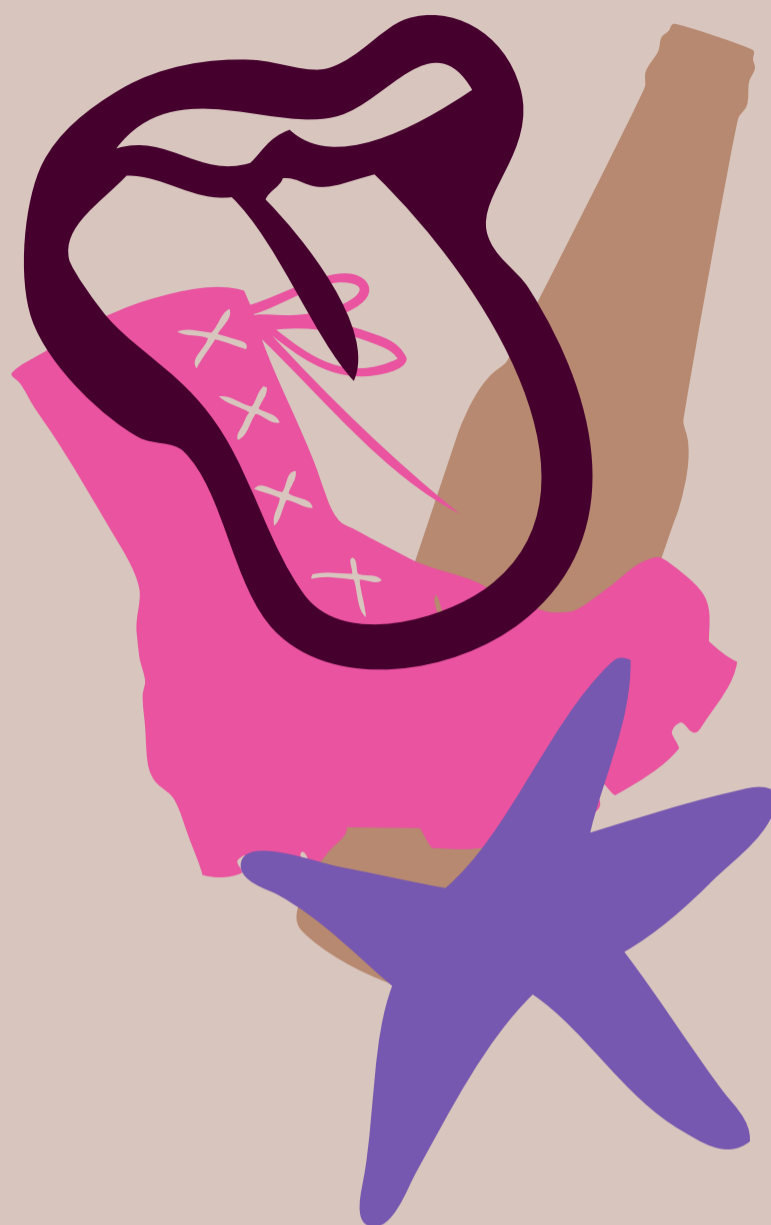
Après *Rétrospective*, *VGJ*, *Pas le Choix...* Rendez-vous pour découvrir une nouvelle forme, fruit du travail de recherche, d'écriture et d'improvisation de l'année !

RÉTROSPECTIVE (reprise 2017)

26 et 27 mai - sam. 20h dim. 16h

Mise en scène *Hrysta*, assisté de *Fabien Chanut*
Avec *Amine Bensaber*, *Nelly Guyot*, *Thomas Lévêque*,
Jennifer Marcus et *Bachir Saïfi*
Régie lumière *Paul Sterckeman*

Promenade nostalgique dans les profondeurs des archives. Depuis [], [] jusqu'à *Sacrée Boucherie*, en passant par *Les Pierres*, *l'Âvare* ou *Antigone*, le groupe de comédiens des Scènes Ouvertes nous offre une rétrospective vivante de quarante années de création à IVT.



REGARDS CROISÉS SUR LA LSF

Publics curieux, nous vous proposons lors de cette soirée de venir jouer avec les spécificités de la LSF, que chaque jour nous contribuons à faire mieux connaître et rayonner.

Invitation au voyage linguistique !

Qu'est-ce que la langue des signes, comment se répand-elle, dans quelles directions évolue-t-elle, quels traits régionaux ?

Maintes autres questions pourront être abordées...

Cette année, le RDV prendra une nouvelle forme.

Le programme sera dévoilé dans les semaines qui précèdent via le site www.ivt.fr

Entrée gratuite sur réservation

En présence d'interprète LSF - Français

14 juin à 19h

Présentation d'ATELIERS

Toutes les semaines, IVT organise deux ateliers théâtre en langue des signes animés par des artistes sourds. Nous vous invitons à venir applaudir les participants à l'occasion de ce spectacle de fin d'année.
+ d'informations pour participer à ces ateliers (cf p. 24)

23 juin à 14h

SPECTACLE PI-SOURD, UNIQUEMENT EN LSF

Entrée gratuite sur réservation

INTERNATIONAL > VISUAL THEATRE

INFORMATIONS TARIFAIRES

TARIFS SPECTACLES
SANS ABONNEMENT

Tarif A:
24€ tarif plein • 15€ tarif réduit
12€ tarif jeune • 9€ tarif enfant

ABONNEZ-VOUS !

CARTE BLANCHE : 130€ accès à toute la saison
DÉCOUVERTE : 36€ 3 spectacles
JEUNE : 30€ 3 spectacles
puis 12€/spectacle sup puis 10€/spectacle sup

TARIFS SPÉCIFIQUES

Scène Ouverte : 12€ / soir

MODÈS DE
RÈGLEMENT

Espèces • chèque à l'ordre d'IVT • carte bancaire au guichet ou à distance (par téléphone et par internet) • chèque Culture, chèque Vacances, Ticket Théâtre




RÉDUIT (justificatifs exigés) : demandeur d'emploi, intermittent, parent d'enfant sourd, groupe de 8 personnes minimum, comité d'entreprise (voir info Ticket-Théâtre(s) sur ivt.fr)
JEUNE (justificatifs exigés) : étudiant* ou moins de 26 ans
ENFANT : moins de 12 ans

CONTACTEZ-NOUS

contact@ivt.fr accueil et billetterie : 01 53 16 18 18
réservations : billetterie@ivt.fr fax : 01 53 16 18 19

IVT est soutenu par la Direction Régionale des Affaires Culturelles d'Ile-de-France - Ministère de la Culture et de la Communication, la Ville de Paris, la Région Ile-de-France au titre de la permanence artistique et culturelle, la Délégation Générale à la Langue Française et aux Langues de France (DGLFLF), le département de Paris dont la Direction de l'Action Sociale de l'Enfance et de la Santé (DASES).

CRÉDITS © conception graphique Gwendoline Blasse, Sylvain Descizat et Vincent Quenot
Photographies : Compact © Laurent Paillier - Fraternelles © Marie Hyvernaud

 IVT - International Visual Theatre
 international_visual_theatre
 @TheatreIVT

ATELIERS À IVT

Apprenez à développer vos capacités créatives, accompagné par un artiste sourd professionnel. Dès 1978, International Visual Theatre a porté en France les premiers ateliers de théâtre en LSF. C'est dans ces ateliers qu'Emmanuelle Laborit a débuté à l'âge de 7 ans. Aujourd'hui, IVT continue de proposer ces ateliers pour les adultes et les enfants.

ATELIERS THÉÂTRE

Adulte

les mercredis soirs de 18h à 20h
(hors vacances scolaires)

Les ateliers théâtre adulte s'adressent aux adultes sourds et aux entendants signants niveau LSF B1 acquis (évaluation sur rendez-vous sur place ou par Skype).

Explorez les techniques de base du théâtre en langue des signes : imaginaire et narration visuelle, travail sur le rythme, improvisation et imitations corporelles...

DU 04.10 AU 27.06

ANIMÉ PAR HRYSTO, THOMAS LEVÉQUE & BACHIR SAÏFI

SANS PRISE EN CHARGE : 450 € TTC ANNUEL

AVEC PRISE EN CHARGE : 675 € TTC ANNUEL

Enfant

les mercredis de 14h30 à 16h30
(hors vacances scolaires)

Atelier théâtre en langue des signes pour enfants âgés de 6 à 13 ans sourds ou entendants pratiquant la LSF. Découverte du théâtre et de l'expression corporelle en LSF et création d'une pièce présentée au public en fin d'année.

DU 04.10 AU 27.06

ANIMÉ PAR THOMAS LEVÉQUE

250€ TTC ANNUEL



02 au
06 juil.

SEMAINE VIRTUAL VISUAL VV

Atelier en langue des signes pour adultes sourds et entendants signants niveau LSF B1 acquis.

Créé aux États-Unis dans les années 60, le VV, Virtual Visual, est une technique de narration visuelle qui nécessite une implication corporelle totale.

9H30/12H30 - 13H30/17H30 - ANIMÉ PAR ERWAN CIFFRA

490 € PRIX (TTC) SANS PRISE EN CHARGE

200€ PRIX (TTC) AVEC PRISE EN CHARGE

18 & 19 nov. Week-end chansigne

Animé par Bachir Saïfi, comédien sourd, cet atelier vous permettra de découvrir les techniques du chansigne. À partir d'un répertoire connu de la chanson française, issu du spectacle *Dévaste-moi*, ce stage permettra de travailler sur l'adaptation de chansons en langue des signes et sur la musicalité de cette langue. Les participants travailleront ensuite l'interprétation de ce chansigne en explorant particulièrement le travail sur le corps et le rythme.

9H30/12H30 - 13H30/17H30 - ANIMÉ PAR BACHIR SAÏFI

120 € PRIX (TTC) SANS PRISE EN CHARGE

200 € PRIX (TTC) AVEC PRISE EN CHARGE

28 mai au 01 juin Stage photographie

Stage de photographie pour les adultes, sourds et entendants signants niveau LSF B2.1 acquis, photographes amateurs.

Ce stage permet d'apprendre ou d'améliorer l'utilisation de son matériel photo numérique (reflex). En une semaine, vous aurez les clefs pour maîtriser les principaux modes, réglages et paramètres de votre appareil et pour réaliser des photographies de qualité.

L'enseignement, dispensé en LSF, alterne entre séances théoriques et pratiques. Une attestation de participation est délivrée à l'issue du stage.

Matériel à fournir par le stagiaire : appareil photo avec notice + trépied photo

9H30/12H30 - 13H30/16H30 - ANIMÉ PAR STÉPHANE BIGOURIE

STAGE DE 30H/SEMAINE

490 € PRIX (TTC) SANS PRISE EN CHARGE

700 € PRIX (TTC) AVEC PRISE EN CHARGE

MAIS AUSSI...

Sur le long terme ou très ponctuellement, nous pouvons organiser des stages, ateliers, rencontres à la demande pour les groupes, dans le cadre de parcours personnalisés. Les propositions sont nombreuses : ateliers langue des signes, ateliers théâtre, visites d'IVT, rencontres avec les artistes, apéro signes, introduction au spectacle... Enseignants, associations, entreprises ou public individuel envie de réunir un groupe d'amis, n'hésitez pas à nous solliciter pour connaître nos propositions.

> Retrouvez + d'infos à ce sujet sur notre site www.ivt.fr, rubrique « PUBLICS »

ARTISTES EN RÉSIDENCE

SEDRUOS 10 Doigts Compagnie

du 8 au 12 janvier 2018

Une création de Clémence Colin, Olivia Le Divelec, Thumette Léon

Regard extérieur Clémence Colin

Avec Olivia Le Divelec (jeu), Thumette Léon (jeu et danse)

Être maman d'une fille, être maman d'une fille sourde, être maman et découvrir l'histoire sourde. Être comédienne et rencontrer deux jeunes femmes artistes sourdes. Être jeunes femmes sourdes. Découvrir qu'il n'y pas dans l'histoire trace de femmes sourdes... Et à trois décider de raconter une histoire inventée : nos histoires de femmes sourdes. Telle est l'idée de Sedruos, projet en cours de création.

ELECTRE Compagnie Clameur Public

du 26 fév. au 2 mars 2018

De Jean Giraudoux

Mise en scène et adaptation Annie Mako

Traduction LSF Vincent Bexiga & Delphine St Raymond

Avec Vincent Bexiga, Aurélie Mest, Damien Mignot, Pierre Puy, Emilie Rigaud et Bachir Saïfi

Les artistes ont commencé à travailler sur le texte de Jean Giraudoux par morceau, en sélectionnant des monologues pour chaque personnage. Electre et le Jardinier ont déjà rencontré le public, à diverses occasions. Forte de ces premières aventures, l'équipe continuera le travail pour adapter de nouveaux monologues, ceux d'Oreste, de Clytemnestre et du Mendiant.

Partenaires : Maison Giraudoux, Versailles et IVT

AMAZING Compagnie Danse des Signes

du 23 au 27 avril 2018

Mise en scène Lucie Lataste

Avec Yaëlle Antoine (fil de fer) Alexis Bernheim, Martin Cros,

Julia Pelhate, Emilie Rigaud

Beat Maker Pierre Luga, alias Riot

Lumière Stéphane Rouaud

Y a-t-il un art de la joie ? Et comment la mettre en scène, si ce n'est par une alternance de désespoirs et de délires qui nous font seulement entrevoir de possibles sorties de crise ?

Amazing, spectacle en cours d'écriture, met en scène quatre personnages sans paroles et un beat maker affamé de son, réunis par leur questionnement sur la joie de vivre. Le spectacle s'appuie sur un répertoire visuel tiré des œuvres phare de l'histoire de l'art.

REGARDE-MOI QUAND JE TE PARLE

Collectif Deux Poings

du 14 au 18 mai 2018

Restitution publique - jeudi 17 mai à 19h

Entrée gratuite sur réservation

Recherche collective mêlant diverses formes d'expressions - improvisation, musique, textes poétiques et engagés, peinture, vidéos, expression physique et langue des signes. Réuni conjointement par le collectif Deux Poings et IVT, le groupe travaillera sur l'écoute, l'engagement et l'expression collective dans l'idée de partager avec le public un élan créatif instantané, selon le principe du « happening ». Lors de la restitution du travail le 17 mai, le public assistera à une création insaisissable, résultat de la semaine de recherche.