

N° SIRET : 324 182 492 00037

N° d'organisme de formation : 11 75 44018 75

N° de déclaration d'activité : 94 080 759

N° APE : 9001Z

Contact : administration.formation@ivt.fr

TEST DE POSITIONNEMENT

DÉROULEMENT DU TEST :

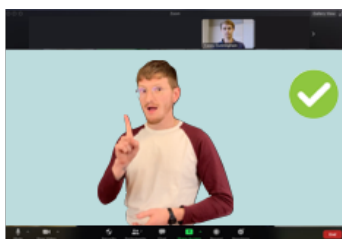
Le test de positionnement de la langue des signes française – LSF – que vous allez passer est une évaluation qui dure au maximum 45 minutes. Réalisée en ligne avec un formateur LSF. L'objectif de ce test est d'avoir un niveau précis du candidat sur trois parties :

- Compréhension (compréhension d'une vidéo en LSF)
- Production (décrire une image, signer une série de supports visuels, ...)
- Interaction avec le formateur (répondre aux questions du formateur)

Est également évaluée lors de ce test de positionnement de langue la capacité à maîtriser la grammaire, la syntaxe et le lexique.

UTILISATION DE ZOOM :

Vous recevrez quelques jours avant une invitation par e-mail contenant un lien de la réunion Zoom (logiciel de visio-conférence à installer dans votre ordinateur) pour vous connecter sans compte.



Au cours de la discussion, si vous êtes amené(e) à écrire, cliquez sur l'icône de la bulle « discuter » en bas de l'écran

Veillez couper le son

Se placer au centre de la caméra. L'examineur doit bien voir votre visage et vos bras. Vous devez être bien éclairé. N'orientez pas la lumière vers la caméra, au risque d'éblouir l'examineur.



Merci d'utiliser un ordinateur

IVT – INTERNATIONAL VISUAL THEATRE

☎ 01 53 16 18 18
☎ 06 85 80 65 44
☎ 01 53 16 18 19

✉ 7 Cité Chaptal – Paris 9^{ème}
🌐 www.ivt.fr
@ contact@ivt.fr

📘 IVT – International Visual Theatre
📷 [international_visual_theatre](https://www.instagram.com/international_visual_theatre)
🐦 @TheatreIVT