

Organisme de formation spécialisé dans l'apprentissage de la LSF, IVT offre des formations de LSF et en LSF dans un cadre chaleureux, équipé d'outils pédagogiques innovants et portés par une équipe pédagogique professionnelle et dynamique qui contribue à la belle notoriété de ce lieu emblématique et unique.

Notre centre de formation dispense un programme d'apprentissage de la LSF divisé en 18 modules (1 module = 30 heures) répartis en 5 cycles, du niveau A1 au niveau C1 soit 600 heures de formation. Notre programme pédagogique respecte le Cadre Européen Commun de Référence pour les Langues (CECRL).



# FORMATIONS

IVT a obtenu le 16 novembre 2021 la certification Qualiopi sous le N° FRCM21645 qui est une qualification centrée sur la qualité des services. Le service formation est également certifié centre de préparations aux épreuves du diplôme compétence en langue (DCL) délivré par le ministère de l'éducation nationale.

IVT, fondé en 1977, travaille pour la promotion et la diffusion de la LSF et dès l'origine, la création théâtrale s'est avérée indissociable de la recherche linguistique et pédagogique autour de la langue des signes. Pionnier de l'enseignement de la LSF en France, le premier programme a vu le jour il y a 45 ans posant ainsi les premières bases de la communication visuo-gestuelle et contribuant à l'expansion des centres de formations. Notre méthode unique fait figure de référence.

Notre expertise dans la recherche pédagogique et linguistique nous permet d'avoir une qualité d'enseignement de pointe, amenant IVT à rester en adéquation avec l'évolution de la société et de la langue, et ce, dans l'objectif de maintenir son niveau d'enseignement.

Aujourd'hui, l'équipe pédagogique d'IVT, reconnue pour son professionnalisme et sa qualité, forme des apprenants de tous horizons : professionnels de la santé, du social, de l'éducation, des parents, des familles, des artistes et des étudiants, ainsi que tous ceux qui souhaitent enrichir leur culture à travers l'apprentissage de cette langue. IVT se déplace aussi dans les structures et propose des formations sur mesure.

Notre centre de formation est un des composants forts de l'identité d'IVT. Aujourd'hui IVT est reconnu centre ressource. L'expertise de notre équipe se décline en plusieurs axes :

- **LINGUISTIQUES** : Recherche linguistique de la LSF, veille à l'émergence des nouveaux signes, étude des corpus
- **PÉDAGOGIQUES** : Renouvellement des outils et supports pédagogiques ; élaboration des programmes pédagogiques en adéquation avec le CECRL (Cadre européen commun de référence pour les langues)
- **ARTISTIQUES** : Articulation du théâtre avec l'enseignement de la LSF, valoriser et transmettre la langue des signes et sa culture.

# APPRENDRE LA LSF

Être capable d'interactions simples : pouvoir parler de soi et de son environnement immédiat.

## CYCLE A1 • NIVEAU INTRODUCTIF 4 MODULES : A1.1 - A1.2 - A1.3 - A1.4

**Objectifs :**

- Appréhender une nouvelle forme de communication visuo-gestuelle, l'utilisation de l'espace en tridimensionnalité (notion inconnue des langues orales) et le monde des Sourds.
- Acquérir un lexique de base et des expressions de la vie courante pour interagir sur des sujets simples du quotidien.
- Se présenter ou présenter quelqu'un y compris en utilisant l'alphabet manuel et faire connaissance.

Être capable de communiquer sur des tâches simples de la vie quotidienne et pouvoir utiliser les formules d'échange les plus courantes.

## CYCLE A2 • NIVEAU INTERMÉDIAIRE 4 MODULES : A2.1 - A2.2 - A2.3 - A2.4

**Objectifs :**

- Comprendre des phrases isolées incluant des mots épelés manuellement et des expressions fréquemment utilisées.
- Communiquer et échanger des informations lors de tâches simples et habituelles.
- Décrire avec des moyens simples sa formation, son environnement et ses besoins.

Être capable de communiquer sur des situations imprévues de la vie quotidienne. Pouvoir comprendre et poursuivre une discussion, donner son avis et son opinion.

## CYCLE B1 • NIVEAU SEUIL 4 MODULES : B1.1 - B1.2 - B1.3 - B1.4

**Objectifs :**

- Comprendre les points essentiels d'un langage clair et standard au quotidien en présence de locuteurs variés de la LSF.
- Produire un discours simple et cohérent sur des sujets familiers et dans ses domaines d'intérêt.
- Raconter un événement, une expérience ou un rêve, décrire un espoir ou un but et exposer brièvement des raisons ou explications pour un projet ou une idée.

Faire preuve d'aisance dans le discours social et être capable de corriger soi-même ses erreurs. Être capable d'argumenter pour défendre son opinion, développer son point de vue et négocier.

## CYCLE B2 • NIVEAU AVANÇÉ 4 MODULES : B2.1 - B2.2 - B2.3 - B2.4

**Objectifs :**

- Comprendre le contenu essentiel de sujets concrets ou abstraits dans un discours signé complexe ou technique.
- Communiquer avec un degré de spontanéité et d'aisance avec un locuteur expérimenté.
- S'exprimer de façon claire et détaillée en développant un point de vue sur des sujets d'actualité.

## NOUVEAU !

Faire preuve d'autonomie totale : avoir une langue des signes fluide et spontanée et maîtriser la diversité et la complexité des registres et sujets.

## CYCLE C1 • NIVEAU AUTONOME 2 MODULES : C1.1 - C1.2

**Objectifs :**

- Comprendre une grande gamme de discours signés longs et exigeants et saisir les significations implicites.
- Utiliser la langue de façon efficace et souple dans sa vie sociale, professionnelle ou académique.
- S'exprimer spontanément sur des sujets complexes de façon fluide, claire et bien structurée et manifester son contrôle des outils d'organisation, d'articulation et de cohésion du discours.

# OPTIONS

1	2	3				
<b>STAGES INTENSIFS À IVT</b> <b>CYCLES A1 à C1</b>	<b>COURS DU SOIR À IVT</b> <b>CYCLES A1 ET A2</b>	<b>COURS À DISTANCE</b> <b>CYCLE A1 UNIQUEMENT</b>				
L'intégralité de la formation est de 540 heures, ce qui correspond à 18 modules de 30 heures chacun.  1 semaine/module (30h)	La formation est de double niveau d'une durée de 60 heures, ce qui correspond à 2 heures de cours par semaine de septembre à juin de l'année scolaire.  Durée : 2h par semaine 18h - 20h (60h soit 2 modules/an)	1 semaine (30h)				
<b>LUN. MAR. JEU. : *</b> 9h-12h30 • 13h30-16h30 <b>MER. :</b> 9h-13h + travail personnel hors IVT (2h30) <b>VEN. :</b> 9h-13h	<b>CYCLE A1</b> <table border="1"> <tr> <td><b>A1.1 / A1.2</b> LUNDI, MARDI OU MERCREDI</td> <td><b>A1.3 / A1.4</b> MERCREDI</td> </tr> </table> <b>CYCLE A2</b> <table border="1"> <tr> <td><b>A2.1 / A2.2</b> MARDI</td> <td><b>A2.3 / A2.4</b> LUNDI</td> </tr> </table>	<b>A1.1 / A1.2</b> LUNDI, MARDI OU MERCREDI	<b>A1.3 / A1.4</b> MERCREDI	<b>A2.1 / A2.2</b> MARDI	<b>A2.3 / A2.4</b> LUNDI	<b>LUN. À JEU. : *</b> 9h-12h30 Travail en distanciel avec le formateur 13h30 - 15h30 Exercice donné par le formateur à faire en travail individuel 15h30 - 16h30 Travail en distanciel avec le formateur <b>VEN. :</b> 9h - 13h Travail en distanciel avec le formateur
<b>A1.1 / A1.2</b> LUNDI, MARDI OU MERCREDI	<b>A1.3 / A1.4</b> MERCREDI					
<b>A2.1 / A2.2</b> MARDI	<b>A2.3 / A2.4</b> LUNDI					
Tarifs TTC par semaine (30h) Sans prise en charge : • 280€ tarif plein • 230€ tarif réduit • 180€ tarif parents d'enfant sourd de moins de 20 ans Avec prise en charge : • 620€ (convention de formation professionnelle et autres prises en charge) • 450€ (CPF et pôle emploi)	Prix TTC pour l'année (60h) Sans prise en charge : • 500€ tarif plein • 350€ tarif réduit • 300€ tarif parents d'enfant sourd de moins de 20 ans Avec prise en charge : • 1240€ (convention de formation professionnelle et autres prises en charge) • 900€ (CPF et pôle emploi)	Tarifs TTC par semaine (30h) Sans prise en charge : • 260€ tarif plein • 210€ tarif réduit • 160€ tarif parents d'enfant sourd de moins de 20 ans Avec prise en charge : • 620€ (convention de formation professionnelle et autres prises en charge) • 450€ (CPF et pôle emploi)				
* POUR LES DATES, SE REPORTER AU CALENDRIER FORMATION						

# SE PERFECTIONNER DANS SA LSF

*Pouvoir utiliser la langue de manière plus souple et efficace pour les relations sociales ou professionnelles.*

**NIVEAU 1**  
**60H • 2 SEMAINES**  
**9 - 20 JAN. 2023**

## PERFECTIONNEMENT DE SA LSF À VISÉE PROFESSIONNELLE

Cette formation s'adresse aux adultes qui ont déjà appris la LSF à l'école, en institutions spécialisées ou en tant que langue maternelle. Ces personnes ne connaissent pas leur niveau de LSF et souhaitent se perfectionner en LSF. Un entretien avec le formateur est nécessaire afin de positionner son niveau de LSF, condition requise autour du cycle B2 pour accéder à la formation.

Il s'agit d'améliorer sa pratique de la LSF dans un cadre professionnel afin de consolider un projet (recherche de formation, de travail, réorientation professionnelle, promotion...). Cette formation s'adresse également aux personnes souhaitant travailler dans le domaine de l'éducation ou de la médiation (guide conférencier).

**NIVEAU 2**  
**60H • 2 SEMAINES**  
**19 - 30 JUIN 2023**



Tarifs TTC pour 1 stage de 2 semaines (60h)  
 Sans prise en charge :  
 • 560€ tarif plein  
 • 460€ tarif réduit  
 Avec prise en charge  
 • 1240€ (convention de formation professionnelle et autres prises en charge)  
 • 900€ (CPF et pôle emploi)

**Objectifs :**

- Utiliser la LSF de façon efficace et souple dans sa vie sociale, professionnelle ou académique.
- Comprendre le contenu essentiel de sujets concrets ou abstraits dans un discours signé complexe et une discussion technique dans sa spécialité.
- S'exprimer de façon claire et détaillée sur une gamme de sujets, émettre un avis sur un sujet d'actualité et exposer les avantages et inconvénients de différentes possibilités.

## DÉCOUVRIR ET SE PERFECTIONNER EN INTERNATIONAL SIGN

Les signes internationaux s'apparentent à l'esperanto gestuelle. Leur socle syntaxique commun et leur grande iconicité permettent de développer une communication sans frontières : l'International Sign (IS). Elle est utilisée par des Sourds du monde entier cependant elle est distincte lexicalement de toutes les langues des signes spécifiques car elle intègre des éléments provenant de différentes langues des signes. Utilisée principalement dans les conférences internationales et aux rassemblements Sourds tels que les Deaflympics et les congrès européens et mondiaux des Sourds (EUDY, EUD, EFSLI, WFDYS, WFD, WASLI et bien d'autres). La formation se fera avec deux formateurs sourds, l'un est français et l'autre d'origine étrangère.

*Pouvoir utiliser International Sign avec les locuteurs signants des autres pays.*

### NIVEAU 1 • DÉBUTANT

**Objectifs :**

- Acquérir les bases de l'International Sign (grammaire, syntaxe et lexique)
- Appréhender la communication en IS dans le cadre d'une interaction simple
- Développer son expression iconique dans des récits
- Produire un bref enregistrement vidéo IS
- Comprendre des phrases et des expressions fréquemment utilisées en relation avec son environnement immédiat
- Participer à un débat simple sur des sujets déjà abordés en formation

*Découvrir et pratiquer International Sign.*

**7 - 10 NOV. 2022**  
**30H • 4 JOURS**  
**LUN. À JEU.**  
**9H-13H**  
**14H-17H30**

### NIVEAU 2 • AVANCÉ

**Objectifs :**

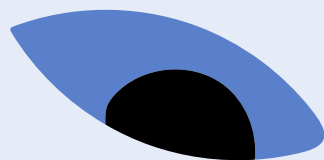
- Renforcer ses bases d'International Sign (grammaire, syntaxe et lexique)
- Comprendre des informations internationales complexes de toutes les tous domaines (associatif, sportif, politique, ...)
- Produire un échange plus constructif avec un Sourd de nationalité différente
- Gagner en autonomie sur les autocorrections et les échanges
- Acquérir une communication de plus en plus fluide, rapide et claire

*Comprendre les points essentiels de la communication et produire un discours simple.*

**5 - 9 JUIN 2023**  
**30H • 5 JOURS**  
**LUN. À JEU.**  
**9H-13H**  
**14H-16H30**  
**VEN. 9H-13H**

Tarifs TTC pour 1 stage d'une semaine (30h)  
 Sans prise en charge :  
 • 280€ tarif plein  
 • 230€ tarif réduit  
 Avec prise en charge :  
 • 620€ (convention de formation professionnelle et autres prises en charge)  
 • 450€ (pôle emploi)

# VALIDER SON NIVEAU DE LSF



## PRÉPARATION AU DCL

Se préparer et réussir son examen au DCL.

La certification DCL (Diplôme de Compétence en Langue) est **un diplôme national professionnel** créé pour les adultes qui valide la capacité à utiliser la LSF en situation professionnelle.

Il est utilisé pour le développement personnel, l'insertion professionnelle, la reconversion et la mobilité professionnelle.

IVT est conventionné pour préparer au DCL. L'examen du DCL se passe dans des centres d'examen agréés.

## PERSONNES SIGNANTES NIVEAU A2 MINIMUM

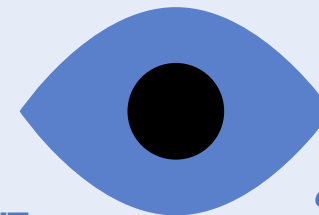
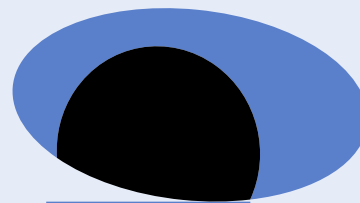
**NOUVEAU !**  
18H • 3 JOURS  
2 - 4 NOV. 2022  
3 - 5 MAI 2023  
DE 9H30-12H30  
ET 13H30-16H30



Prix TTC  
Sans prise en charge :  
• 250€ tarif plein  
• 200€ tarif réduit  
Avec prise en charge :  
• 450€ (convention de formation professionnelle et autres prises en charge)  
• 350€ (CPF et pôle emploi)

**Objectifs :**  
• Comprendre les étapes du déroulement du DCL  
• Réaliser un exercice en LSF à travers une série d'activités  
• Lire et traiter une information  
• Recueillir des données complémentaires  
• Exposer et argumenter des conclusions  
• S'exercer à la pratique de l'examen du DCL avec un formateur

Une séance individuelle avec le formateur est incluse dans le programme, l'objectif est de cerner les lacunes linguistiques.



## NOUVEAU ! TEST DE POSITIONNEMENT

Connaitre son niveau de LSF et le faire valider.

Il est souvent difficile d'évaluer avec précision son niveau de langue des signes française (LSF). Notre équipe a élaboré un outil pour l'évaluation des compétences en LSF à partir de l'échelle d'évaluation du CERCL qui compte 5 niveaux. Réalisée en ligne avec un formateur, elle compte au total 40 questions. L'objectif de ce test est d'avoir une idée précise du niveau du candidat sur sa compréhension orale et écrite.

A l'issue de ce test, un justificatif de votre niveau vous est délivré.

**Objectifs :**  
L'objectif de ce test est d'avoir un niveau précis du candidat sur trois parties  
• Compréhension (compréhension d'une vidéo en LSF)  
• Production (décrire une image, signer une série de supports visuels)  
• Interaction avec l'examineur

• **Durée variable 45 min max.**

• **Test à distance uniquement**

Est également évaluée la capacité à maîtriser la grammaire, la syntaxe et le lexique de la LSF.

**Tarif unique 50€ TTC**

RDV à prendre directement sur le site web IVT S'il y a inscription à une formation à la suite du test, le montant sera déduit sur la facture du premier module de la formation.

## NOTA BENE – INFORMATIONS IMPORTANTES

CPF : Les demandes ne pourront être validées à moins de 15 jours de la formation.

Pôle emploi : La demande pourrait être validée dès que la prise en charge par Pôle Emploi est justifiée sous présentation d'un justificatif.

Tous tarifs réduits/pris en charge doivent être justifiés par la présentation de :

- Justificatif de demandeurs d'emploi, étudiants, intermittents
- Justificatif MDPH
- Convention de formation professionnelle et autres prises en charge

Tous les tarifs sont présentés en TTC, exonérés de la TVA.



# IVT se déplace...

---

## FORMATIONS LINGUISTIQUES, PÉDAGOGIQUES ET CULTURELLES

Nos formateurs se déplacent à la demande des structures et des institutions publiques pour donner des formations LSF et organiser des formations et sensibilisations adaptées à vos besoins :

- Formation de remise à niveau de sa LSF (enseignants, interprètes)
- Formation pour les adultes (parents ou professionnels) en interaction avec des enfants sourds
- Test de positionnement (évaluer le niveau de la LSF des salariés, des agents, des étudiants)

## LES SOURDS : MIEUX LES CONNAÎTRE POUR MIEUX ÉCHANGER

FORMATION DE SENSIBILISATION À LA CULTURE SOURDE  
ET D'INITIATION À LA LSF SUR MESURE

Accueillir du public sourd, ou travailler avec un collègue sourd, nécessite une adaptation de chacun. La surdit  est bien plus qu'une simple absence d'audition. La langue des signes porte avec elle une culture, une histoire, des enjeux politiques. Une meilleure connaissance facilite la compr hension, la rencontre, le partage et l' tre ensemble. Cette formation a pour but de transmettre des clefs de lecture de la culture sourde   la lumi re de l'histoire, d'une langue, de la politique afin de faciliter les  changes avec les personnes sourdes. Destin e aux  quipes en relation avec les publics et l'accueil, cette formation sensibilise   la culture sourde et   la langue des signes avec un vocabulaire sp cifique   l'accueil des publics sourds.

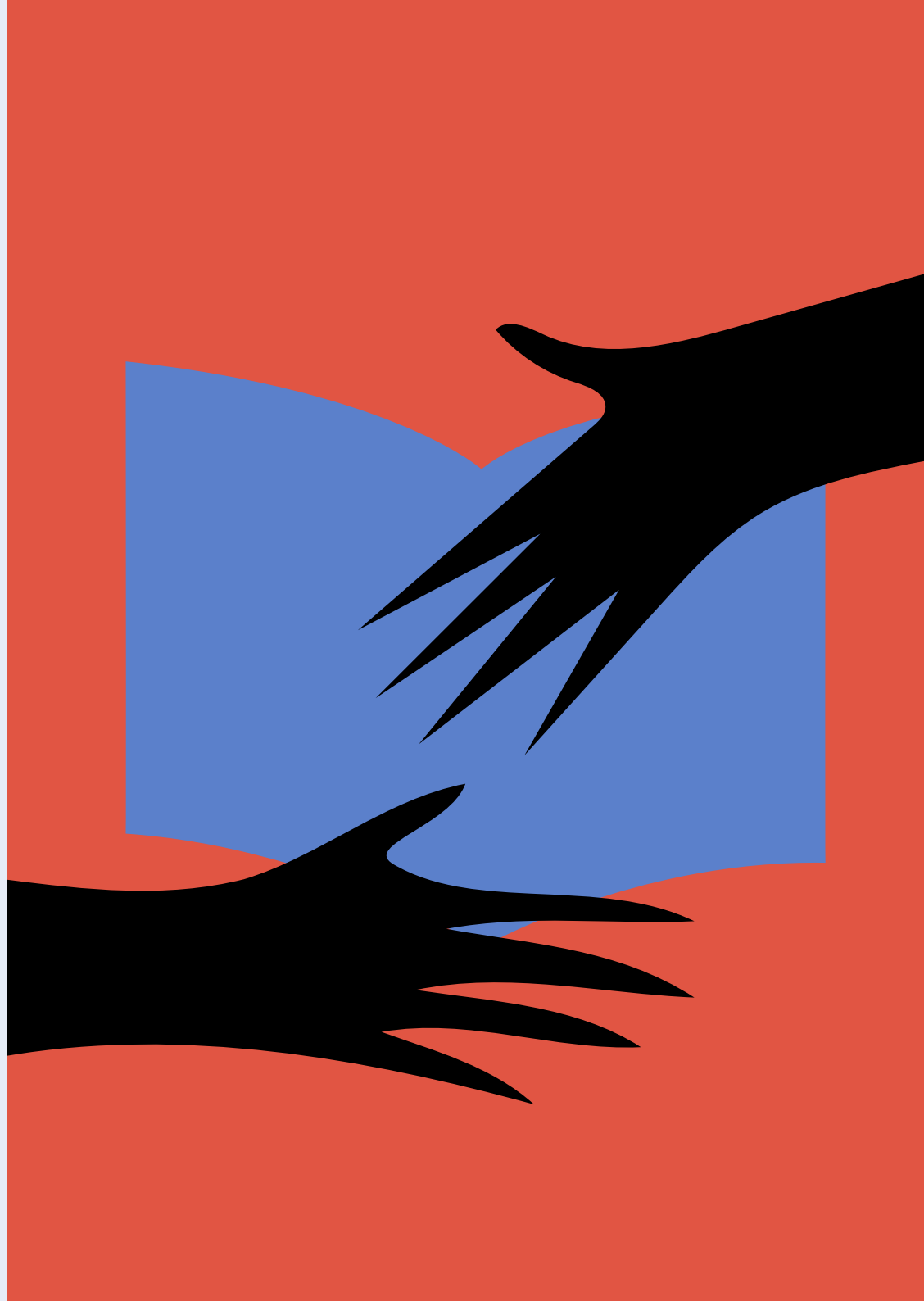
## FORMATIONS   LA CARTE

Ces formations seront organis es   l'ext rieur ou sur place   IVT.  
Parmi les formations propos es :

- Formation pour favoriser son insertion socio professionnelle
- Formation sur l'Histoire sourde
- Interagir en LSF pour les familles

**Contactez-nous pour discuter de votre projet de formation : [administration.formativ@ivt.fr](mailto:administration.formativ@ivt.fr)**

---





# 2022 CALENDRIER

# 2023 FORMATIONS

SEMAINE	MODULE		
DU 05 AU 09 SEPT.	A1.1	A2.1	
DU 12 AU 16 SEPT.	A1.2	A2.2	
DU 19 AU 23 SEPT.	A1.3	A2.3	
DU 26 AU 30 SEPT.	A1.4	A1.1	A2.4
DU 03 AU 07 OCT.	A2.1		B1.1
DU 10 AU 14 OCT.	A2.2		B1.2
DU 17 AU 21 OCT.	A2.3		B1.3
DU 24 AU 28 OCT.	A2.4	A1.2	B1.4
DU 14 AU 18 NOV.	B2.1		A1.1
DU 21 AU 25 NOV.	B2.2		A1.2
DU 28 NOV. AU 02 DÉC.	B2.3	A1.3	A1.3
DU 05 AU 09 DÉC.	B2.4		A1.4
DU 12 AU 16 DÉC.	C1.1		
DU 19 AU 23 DÉC.	C1.2	A1.4	

• **COURS DU SOIR**  
**LUNDI, MARDI ET MERCREDI**  
**DU 26 SEPT. AU 28 JUIN**  
 (sauf pendant les vacances scolaires et jour fériés)

**Vacances Toussaint**  
 du 22 oct. au 06 nov.  
**Vacances Noël**  
 du 17 déc. au 02 jan.  
**Vacances Hiver**  
 du 18 fév. au dim. 05 mars  
**Vacances Printemps**  
 du 22 avr. au 08 mai  
**Vacances d'été 2023**  
 dès le sam. 08 juil.  
**Jours fériés**  
 Mardi 1<sup>er</sup> nov. 2022  
 Ven. 11 nov. 2022  
 Dim. 25 déc. 2022  
 Dim. 1<sup>er</sup> jan. 2023  
 Lun. 10 av. 2023  
 Lun. 1<sup>er</sup> mai 2023  
 Lun. 08 mai 2023  
 Jeu. 18 mai 2023  
 Ven. 14 juil. 2023

• **SE PERFECTIONNER DANS SA LSF**  
**NIVEAU 1 : DU 9 AU 20 JAN. 2023**  
**NIVEAU 2 : DU 19 AU 30 JUIN 2023**

• **DÉCOUVRIR ET SE PERFECTIONNER EN INTERNATIONAL SIGN**  
**NIVEAU 1 : DU 7 AU 10 NOV. 2022**  
**NIVEAU 2 : DU 5 AU 9 JUIN 2023**

• **PRÉPARATION AU DCL**  
**DU 2 AU 4 NOVEMBRE 2022**  
**DU 3 AU 5 MAI 2023**

SEMAINE	MODULE			SEMAINE	MODULE		
DU 02 AU 06 JAN.	A1.1			DU 03 AU 07 AVR.	B2.2		A2.2
DU 09 AU 13 JAN.	A1.2			DU 17 AU 21 AVR.	B2.3	A1.4	A2.3
DU 16 AU 20 JAN.	A1.3			DU 24 AU 28 AVR.	B2.4		A2.4
DU 23 AU 27 JAN.	A1.4	A1.1		DU 22 AU 26 MAI	A1.1		C1.1
DU 30 JAN. AU 03 FÉV.	A2.1	B1.1		DU 29 MAI AU 02 JUIN	A1.2		C1.2
DU 06 AU 10 FÉV.	A2.2		B1.2	DU 05 AU 09 JUIN	A1.3		
DU 13 AU 17 FÉV.	A2.3	A1.2	B1.3	DU 12 AU 16 JUIN	A1.4	A1.1	
DU 20 AU 24 FÉV.	A2.4	B1.4		DU 19 AU 23 JUIN	A2.1		
DU 27 FÉV. AU 03 MARS	B1.1	A1.1		DU 26 AU 30 JUIN	A2.2	A1.2	
DU 06 AU 10 MARS	B1.2	A1.2		DU 03 AU 07 JUIL.	A2.3	A1.3	
DU 13 AU 17 MARS	B1.3	A1.3		DU 17 AU 21 JUIN	A2.4		
DU 20 AU 24 MARS	B1.4	A1.3	A1.4	DU 17 AU 21 JUIN	A1.4		
DU 27 AU 31 MARS	B2.1		A2.1				

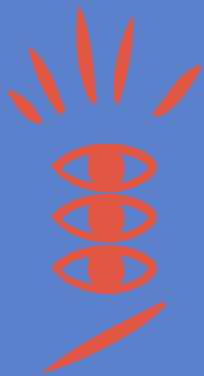
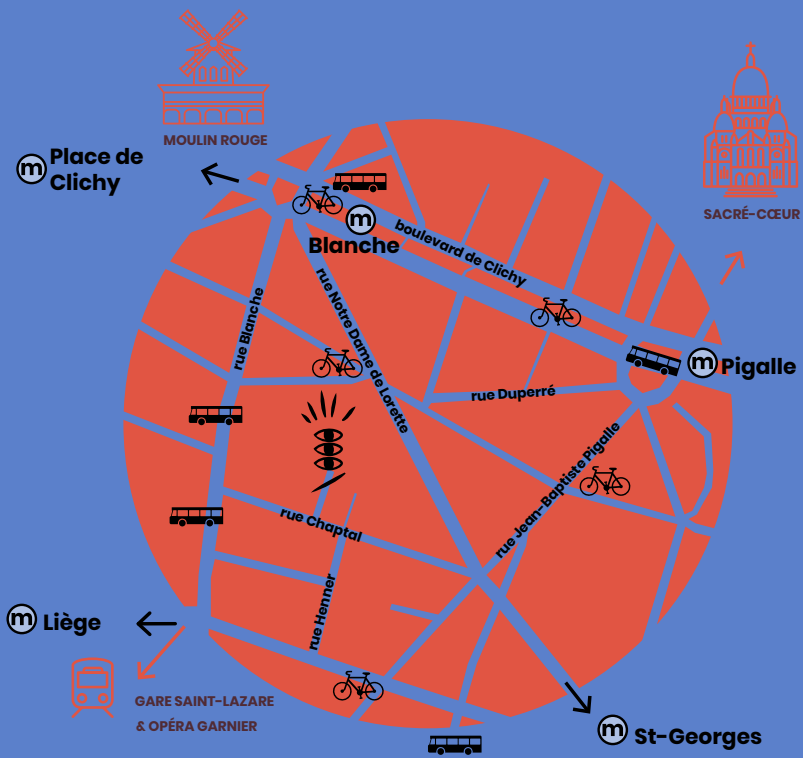
CYCLE A.1    CYCLE A.2    CYCLE B.1    CYCLE B.2    CYCLE C.1    CYCLE A.1 À DISTANCE

## ATELIERS

ATELIER THÉÂTRE ENFANT **DU 24 AU 28 OCT. 2022 & DU 24 AU 28 AVR. 2023**  
 ATELIER THÉÂTRE ADULTE DÉBUTANT **WE DU 26 & 27 NOV. 2022**  
 ATELIER THÉÂTRE ADULTE INTERMÉDIAIRE **WE DU 21 & 22 JAN. 2023**  
 ATELIER VV **WE DU 11 & 12 MARS 2023**

## MASTER CLASS

MASTER CLASS MISE EN SCÈNE **DU 21 AU 25 NOV. 2022**  
 MASTER CLASS CHANSIGNE **DU 23 AU 27 JAN. 2023**  
 MASTER CLASS ADAPTATION ARTISTIQUE **DU 12 AU 16 JUIN 2023**



**INTERNATIONAL  
> VISUAL THEATRE**

7, Cité Chaptal • 75009 Paris

**MÉTRO**

Ligne 2 – Pigalle + Blanche  
Ligne 12 – Saint Georges  
Ligne 13 – Liège + Place de Clichy

**BUS**

30 Pigalle	80 Place de Clichy
54 Pigalle	81 Place de Clichy
68 Blanche - Calais	95 Place de Clichy
74 Blanche - Calais + Pigalle - Chaptal	

tél: 01 53 16 18 18  
Skype : accueil.ivt  
mail: [contact@ivt.fr](mailto:contact@ivt.fr)  
[www.ivt.fr](http://www.ivt.fr)